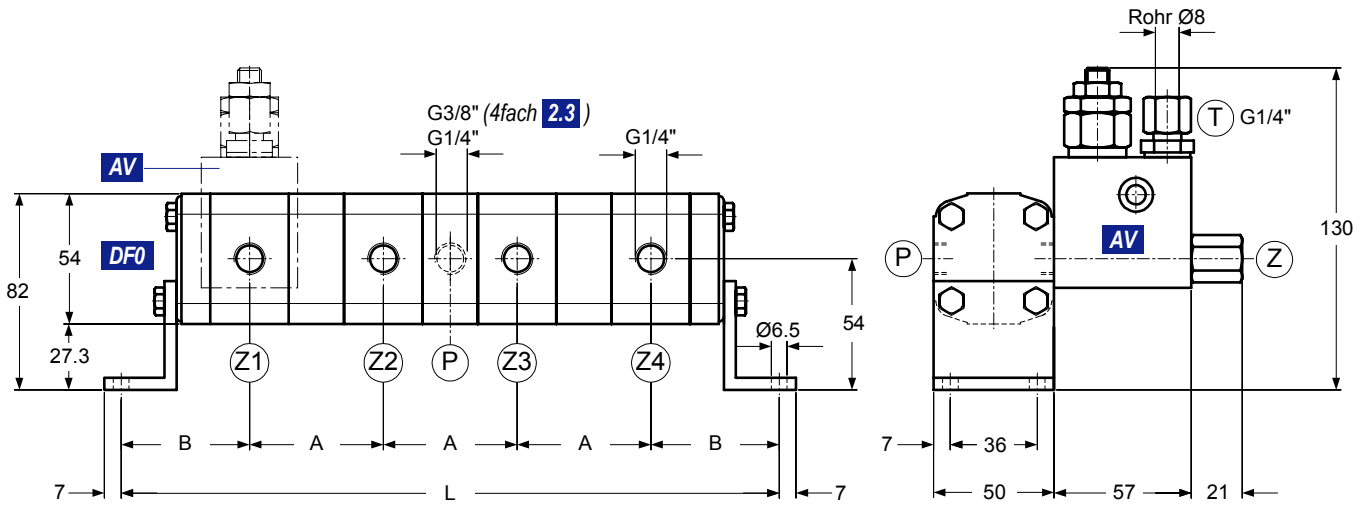


Massbild



Kenndaten / Masstabelle (Angaben bis 4 Sektionen)

Typ	Schluckvolumen [cm ³]	Volumenstrom [l/min]		Betriebsdruck [bar]		Abmessungen [mm]				Gewicht / Sektion [kg]	
		min	max	p1 (100%)	p2 (30s)	A	B	x2 L	x4	DF0	AV
0.25	0.24	0.1	0.7	210	250	53	52	157	263	0.41	0.56
0.45	0.45	0.2	1.4			54.5	53	160.5	269.5	0.42	
0.57	0.58	0.3	1.7			55.5	53	161.5	272.5	0.43	
◆ 0.76	0.78	0.4	2.3			57	54	165	279	0.44	
0.98	0.98	0.5	2.9			58.5	55	168.5	285	0.46	
1.27	1.3	0.6	3.9			61	56	173	295	0.48	
◆ 1.52	1.56	0.7	4.6			63	57	177	303	0.50	
2.3	2.28	1.1	6.8			69	60	189	327	0.52	

Markierung ◆ Vorzugstypen, 2- und 4-fach
Anzahl Sektionen Maximal n = 16, auf Anfrage

Teilgenauigkeit ≤ 3%

Zul. Druckdifferenz Δp = 30 bar zwischen den Sektionen

Typenschlüssel

DF0 - 0.76 x 4 - AV

Grundbezeichnung

Baureihe 0

Typ (Schluckvolumen / Sektion)

siehe Kenndaten

Anzahl Sektionen

bei unterschiedlichen Sektionen Werte aufreihen
z.B. 0.76 / 0.76 / 1.52 / 1.52

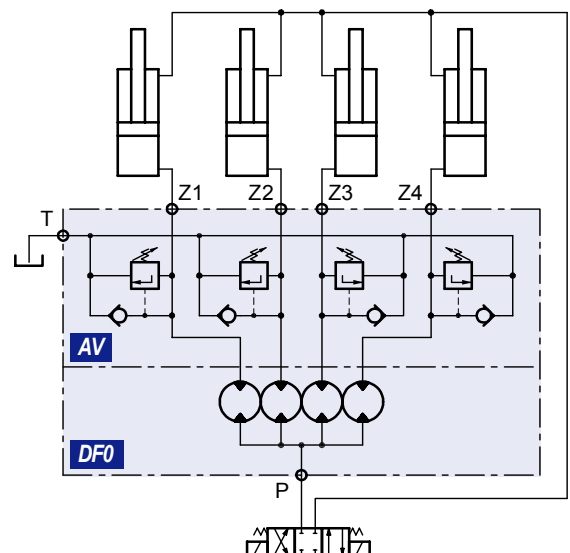
Option Ausgleichsventile

AV Druckbegrenzungs- und Nachsaugventil

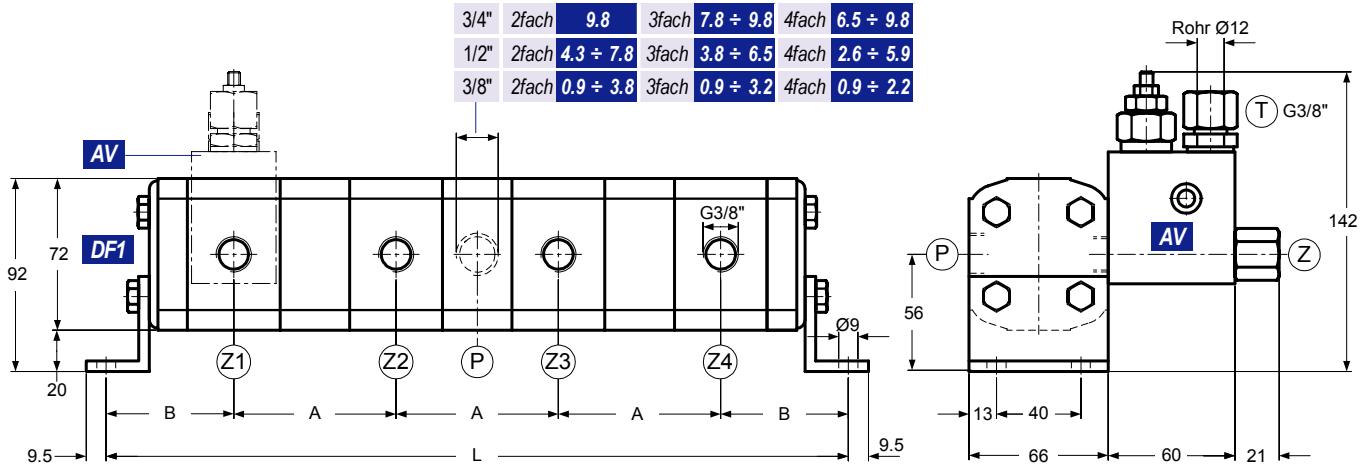
Einsatzbedingungen

Filterfeinheit ≤ = 25 mic
Betriebsviskosität γ = 10-100 cSt
Betriebstemperatur t = -20/+70°C

Anschluss-Schema



Massbild



Kenndaten / Masstabelle

Typ	Schluckvolumen [cm ³]	Volumenstrom [l/min]		Betriebsdruck [bar]		Abmessungen [mm]				Gewicht / Sektion [kg]	
		min	max	p1 (100%)	p2 (30s)	A	B	x2	x4	L	DF1
0.9	0.91	0.5	2.5	220	270	74.5	59	192.5	341.5	0.95	0.7
1.2	1.17	0.6	3.5			75.5	60	195.5	346.5	0.97	
1.7	1.56	0.8	4.5			77	60.5	198	352	1.01	
◆ 2.2	2.08	1.0	5.5			79	61.5	202	360	1.03	
2.6	2.60	1.3	7.0			81	62.5	206	368	1.06	
3.2	3.12	1.5	8.5			83	63.5	210	376	1.09	
3.8	3.64	1.8	10			85	64.5	214	384	1.12	
◆ 4.3	4.16	2.0	12			87	65.5	218	392	1.17	
4.9	4.94	2.4	14			90	67	224	404	1.20	
5.9	5.85	2.9	16			93.5	69	231.5	418.5	1.26	
6.5	6.50	3.2	18	96	70	236	428	1.30			
◆ 7.8	7.54	3.7	20.0	100	72	244	444	1.36			
9.8	9.88	4.8	26.0	200	240	109	76.5	262	480	1.50	

Markierung ◆ Vorzugstypen, 2- und 4-fach
 Anzahl Sektionen Maximal n = 16, auf Anfrage
 Teilgenauigkeit ≤ 3%
 Zul. Druckdifferenz Δp = 30 bar zwischen den Sektionen

Typenschlüssel

DF1 - 2.2 x 4 - AV

Grundbezeichnung

Baureihe 1

Typ (Schluckvolumen / Sektion)

siehe Kenndaten

Anzahl Sektionen

bei unterschiedlichen Sektionen Werte auflisten
 z.B. 2.2 / 2.2 / 4.3 / 7.8

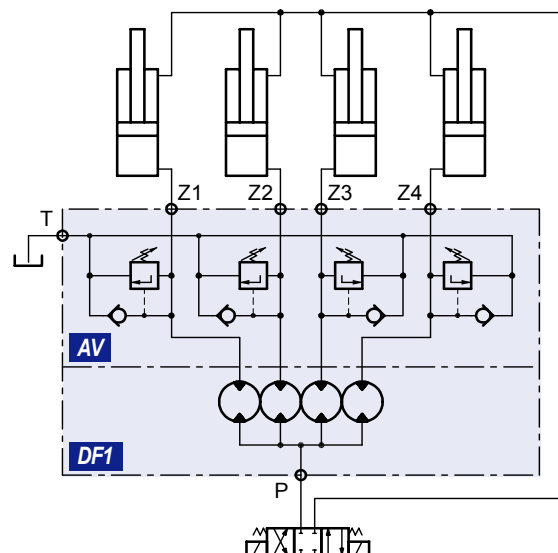
Option Ausgleichventile

AV Druckbegrenzungs- und Nachsaugventil

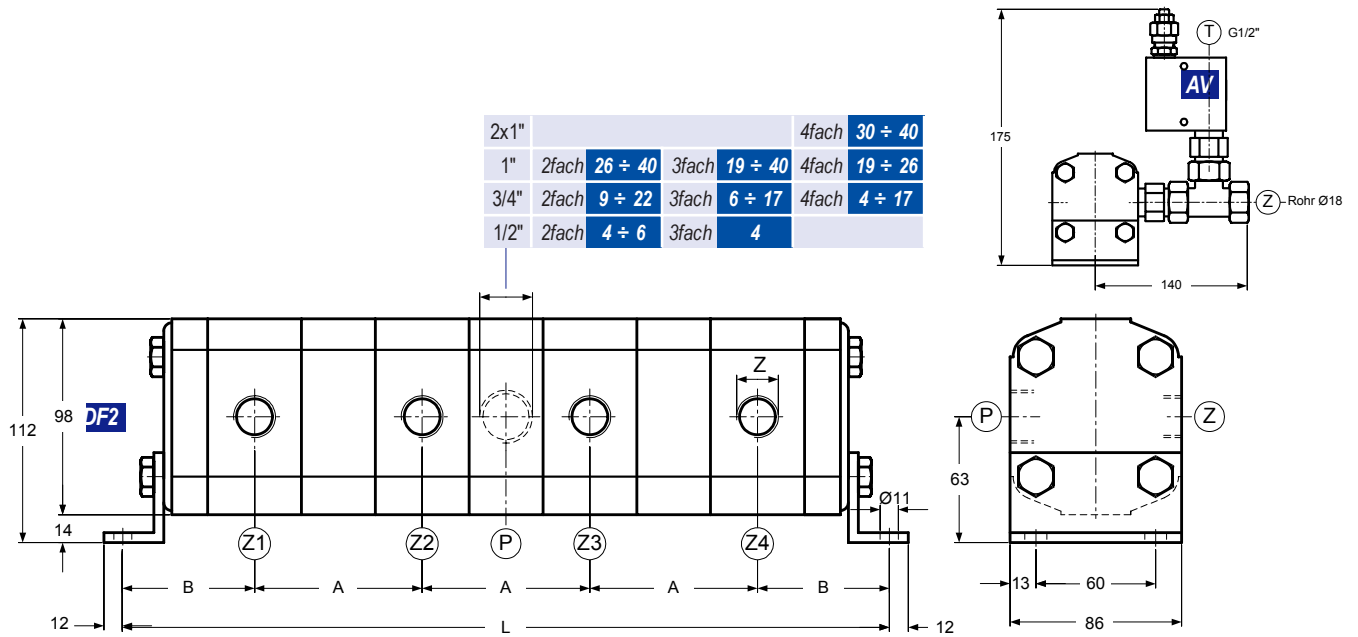
Einsatzbedingungen

Filterfeinheit ≤ = 25 mic
 Betriebsviskosität γ = 10-100 cSt
 Betriebstemperatur t = -20/+70°C

Anschluss-Schema



Massbild



Kenndaten / Masstabelle

	Schluckvolumen [cm ³]	Volumenstrom [l/min]		Betriebsdruck [bar]		max Δ p [bar]	Abmessungen [mm]				Gewicht / Sektion [kg]	
		min	max	p1 (100%)	p2 (30s)		A	B	x2 L	x4 Z (G..)		
4	4.2	2	10	210	260	50	84	63.5	211	379	1/2"	2.20
6	6	3	15				87	65	217	391		2.30
9	8.4	4	23				91	67	225	407		2.40
11	10.8	6	28				95	69	233	423		2.50
14	14.4	8	35	200	240	40	101	72	245	447		2.70
17	16.8	10	42.5				105	74	253	463		2.80
19	19.2	12	47.5	190	230	30	109	76	261	479		2.90
22	22.8	13	55	180	220		115	79	273	503		3.05
26	25.2	17	65	160	200		119	81	281	519	3.15	
30	30	18	75	160	190		127	85	297	551	3.40	
34	34.2	21	85	140	170	30	134	88.5	311	579	3/4"	3.60
40	39.6	24	100	130	160		143	93	329	615	3.80	

Teilgenauigkeit ≤ 3%

Typenschlüssel

DF2 - 22 x 4 - AV

Grundbezeichnung

Baureihe 2

Typ (Schluckvolumen / Sektion)

siehe Kenndaten

Anzahl Sektionen

bei unterschiedlichen Sektionen Werte auflisten
z.B. 14 / 14 / 19 / 22

Option Ausgleichventile

AV Druckbegrenzungs- und Nachsaugventil verrohrt
05.21.07-03-10 (100 bar)
05.21.07-03-35 (350 bar)

Einsatzbedingungen

Filterfeinheit ≤ = 25 mic
Betriebsviskosität γ = 10-100 cSt
Betriebstemperatur t = -20/+70°C

Anschluss-Schema

