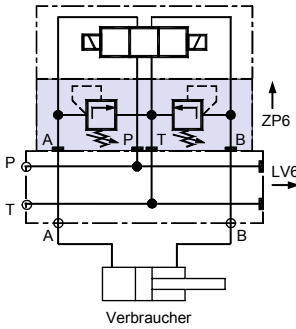


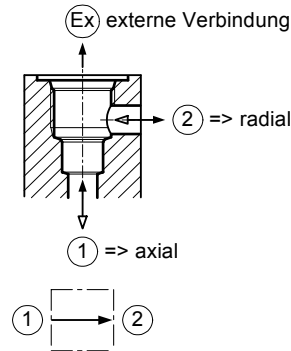
### Anschlussprinzip



### Organisation

CYMAX-Zwischenplatten ZP6 basieren vorwiegend auf der konsequenten Verwendung der Einheits-Stufenbohrung 018-E. Dadurch ergibt sich eine Vielzahl von Funktions-Verknüpfungen zur Beeinflussung der Versorgungs- und Verbraucherfunktionen in Hydraulik-Systemen.

### Einbaulogik der Ventile

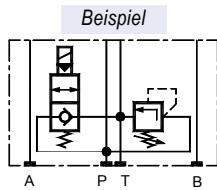


Alle Ventiltypen mit der Einheits-Stufen-Bohrung können mit den Zwischenplatten-Grundtypen kombiniert werden.

Die Steuerlogik wird durch die Flussrichtung 1 → 2 definiert

### Aufbau des Typenschlüssels

#### Grundbezeichnung / Schaltsymbol



Zwischenplatte  
Nenngröße 6

Zwischenplatte-Grundtyp

ZP6-PT/TP-05 / 20 - B / 05 - 20 - V - S

Ventil / Funktion

Ventiltyp

Einsatz

Ventiltyp	Symbol	Einsatz	Symbol
RV		K	
VR		L	
DV		L1	
DR		L2	
10		K1	
20			
01			
02			
03			
04			
05		30	
06		40	
31		13	
32		23	

Optionen

(Stecker)

Dichtungsqualität

Druckeinstellung

(optional)

Druckbereich

Betätigungsart

- Elektrisch (B/C usw.)
- Pneumatisch (P)
- Mechanisch (M, N)

Direktgesteuert  
3 l/min - 350 bar

Direktgesteuert  
20 l/min - 350 bar

Direktgesteuert  
1.5 l/min - 350 bar

Vorgesteuert  
40 l/min - 350 bar

Direktgesteuert  
15 l/min - 210 bar