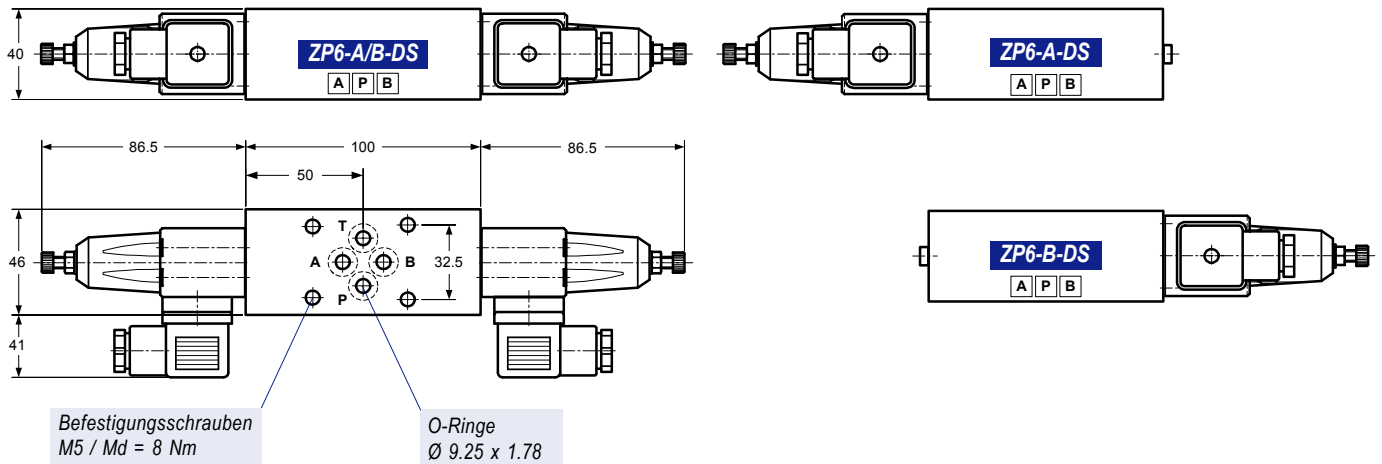
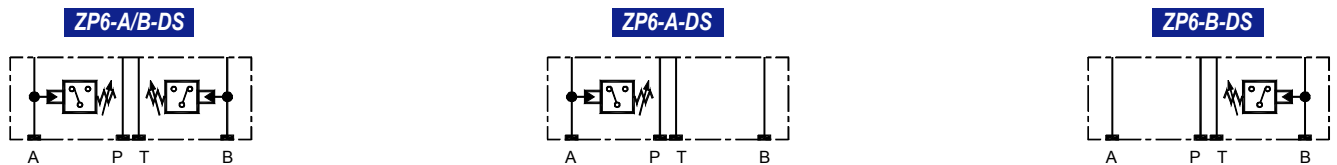


Massbild



Schaltsymbol



Typenschlüssel

ZP6-A/B-DS - 35 / 350 - V - S

Grundbezeichnung / Schaltsymbol

Druckbereich [bar]

35	6 - 35
150	12 - 150
350	30 - 350

Einsatzbedingungen

Filterfeinheit	≤ 25 mic
Betriebsviskosität	γ = 10 - 100 cSt
Betriebstemperatur	t = -20 / +70°C

Option Stecker

- ohne Stecker
- S** Stecker DIN 43650
- L** Stecker / Leuchtdiode

Dichtungsart

- Standard NBR -20 bis +70°C
- V** Viton -20 bis +200°C

Kenndaten

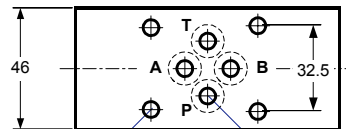
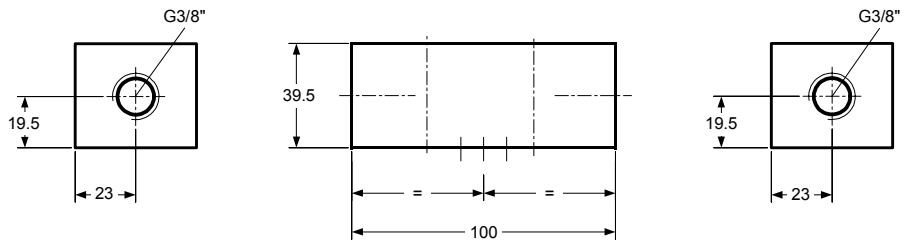
Schaltgenauigkeit	< ± 1% vom Einstellwert
Hysteresis	ca 15% vom Einstellwert



Massbild

ZP6-P/T-38/38

ZP6-A/B-38/38



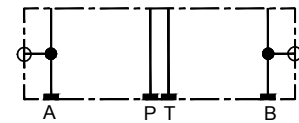
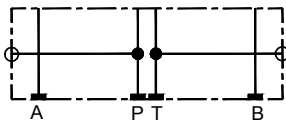
Befestigungsschrauben
M5 / Md = 8 Nm

O-Ringe
Ø 9.25 x 1.78

Schaltsymbol

ZP6-P/T-38/38

ZP6-A/B-38/38



Typenschlüssel

ZP6-A/B-38/38 - V

Grundbezeichnung / Schaltsymbol

Dichtungsart

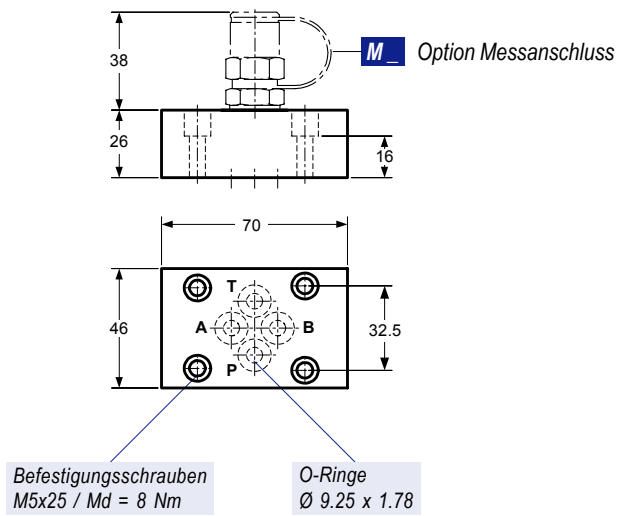
- Standard NBR -20 bis +70°C
- V** Viton -20 bis +200°C

Einsatzbedingungen

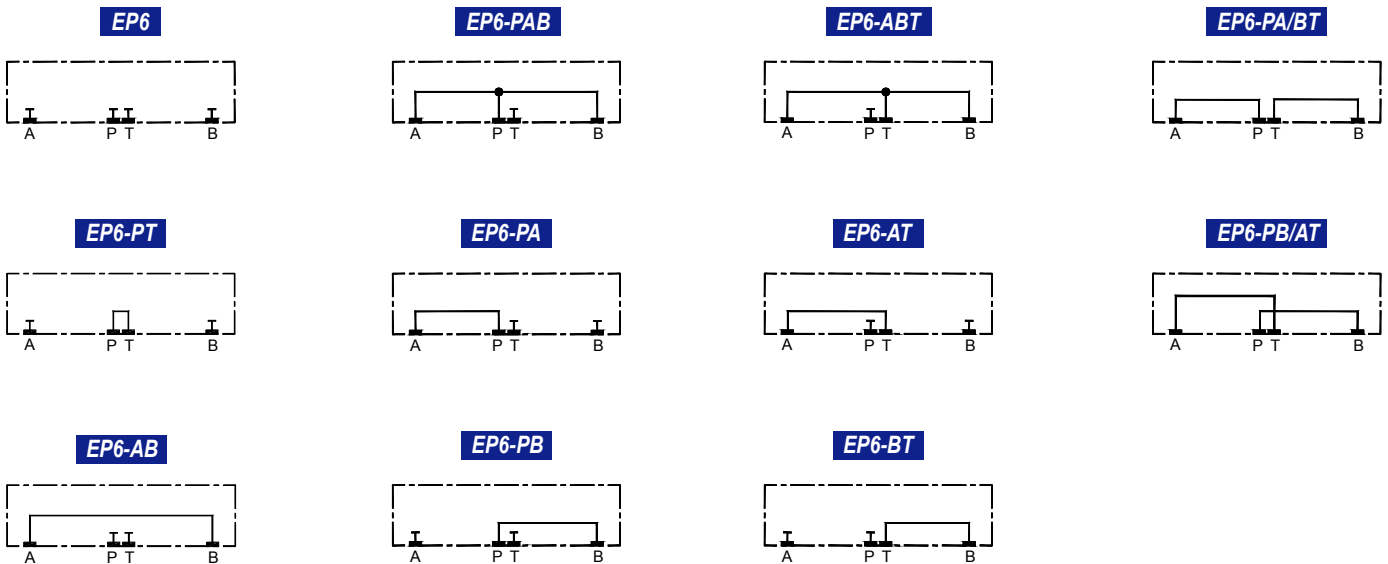
- Filterfeinheit ≤ 25 mic
- Betriebsviskosität $\gamma = 10 - 100$ cSt
- Betriebstemperatur $t = -20 / +70$ °C



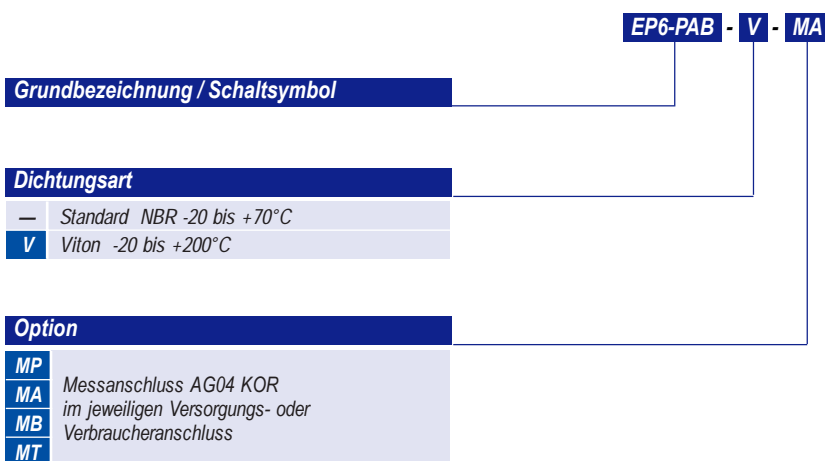
Massbild



Schaltsymbol



Typenschlüssel



Einsatzbedingungen

Filterfeinheit $\leq 25 \mu\text{m}$
 Betriebsviskosität $\gamma = 10 - 100 \text{ cSt}$
 Betriebstemperatur $t = -20 / +70^\circ\text{C}$