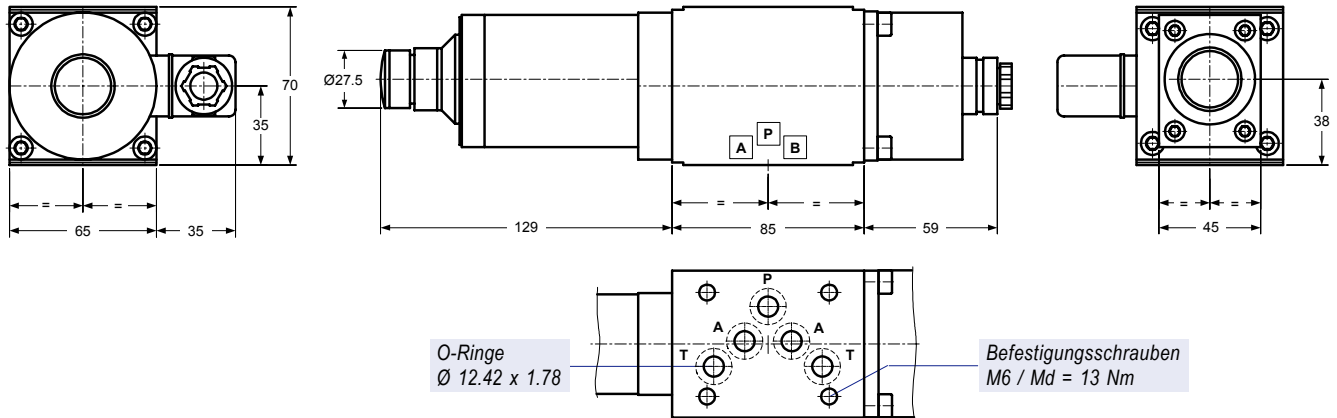




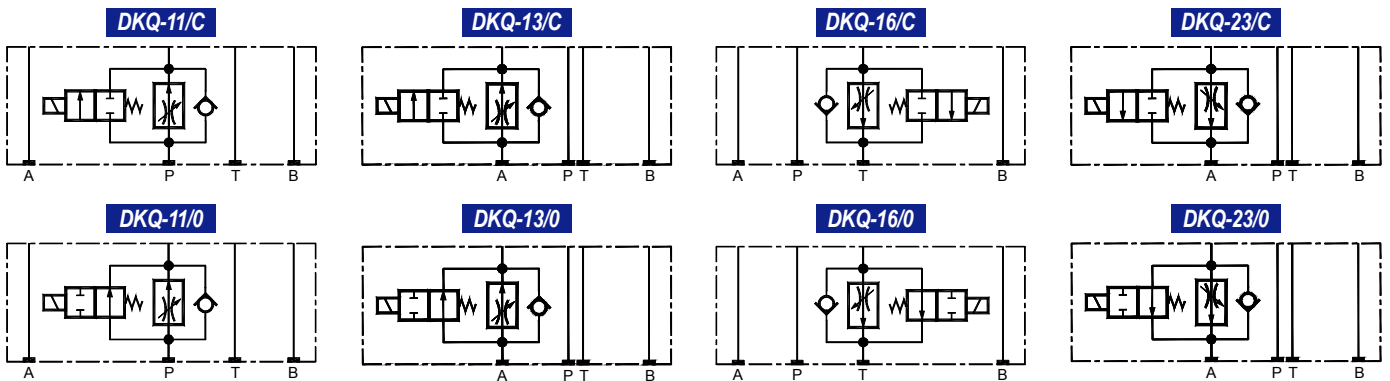
Massbild

DKQ -

Gewicht 3 kg



Schalt-symbol



Typenschlüssel

DKQ-11/C / 6 / K - I X 24 DC / PE

Grundbezeichnung / Schalt-symbol

Volumenstrom geregelt

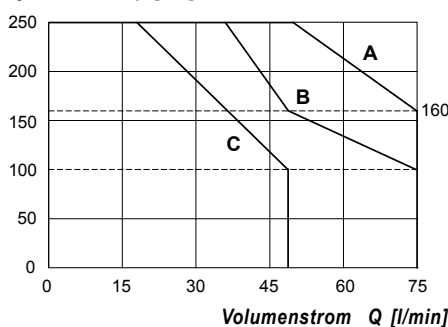
	Volumenstrom Q			Regelschwelle p [bar]
	max geregelt [l/min]	min geregelt [cm ³ /min]	max frei [l/min]	
1	1.5			3
6	6			3
11	11	50	75	5
16	16			6.5
24	24			8

Optionen

K	Stromregelventil mit Schloss
V	ohne Bypass-Rückschlagventil
L1	Schaltzeitverzögerung
L2	siehe Tabelle "Schaltzeit" 211.02
L3	

Kenndaten, Hydrauliköl $\gamma = 46$ cSt

Systemdruck p [bar]



Einsatzgrenzen

- A** mit Magnet I oder U und elektronischem Stecker E-SA oder E-SE
- B** mit Magnetspule U und beliebigem Stecker
- C** mit Magnetspule I und beliebigem Stecker

Einsatzbedingungen

Filterfeinheit ≤ 25 mic
 Betriebsviskosität $\gamma = 10 - 100$ cSt
 Betriebstemperatur $t = -20 / +70^\circ\text{C}$

Dichtungsart

- NBR / Standard
- WG** NBR / Wasser-Glykol
- PE** VITON / Phosphatester

Anschluss-Spannung

siehe Datenblatt 211.01

Steckerbestückung

- X** ohne Stecker, mit Plastic-Schutz
- siehe Datenblatt 211.02

Magnetversion

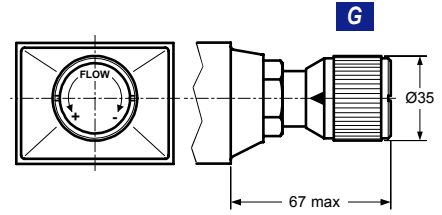
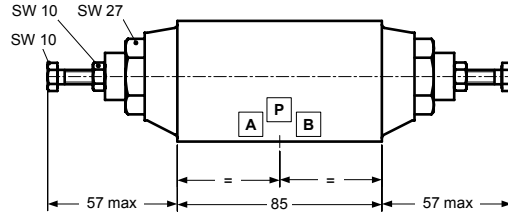
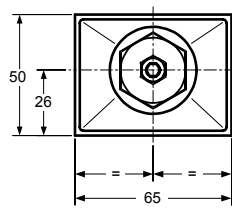
- I** für Gleich- und Wechselstrom siehe Datenblatt 211.01
- U** für Gleichstrom



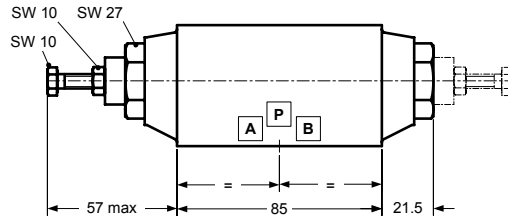
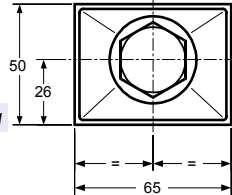
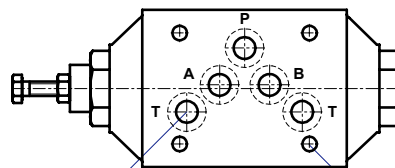
Massbild

KQ-012**KQ-022**

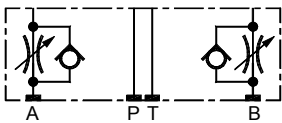
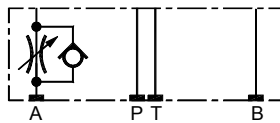
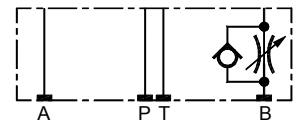
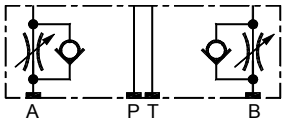
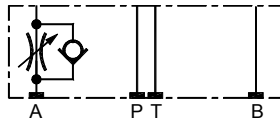
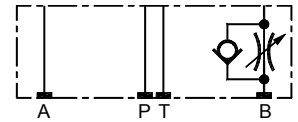
Gewicht 2 kg

**KQ-013****KQ-023**

Gewicht 2.2 kg

**KQ-014****KQ-024**O-Ringe
Ø 12.42 x 1.78Befestigungsschrauben
M6 / Md = 13 Nm

Schaltensymbol

KQ-012**KQ-013****KQ-014****KQ-022****KQ-023****KQ-024**

Typenschlüssel

KQ-012 / G / PE

Grundbezeichnung / Schaltsymbol

Verstelleinheit

- Spindel / Kontermutter
- G** Mikrometerschraube

Einsatzbedingungen

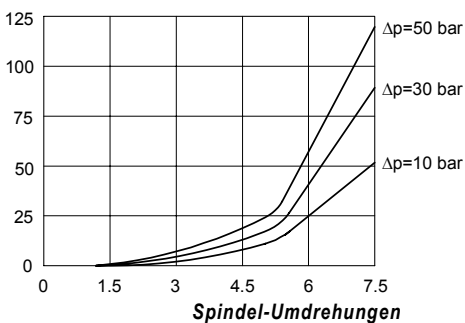
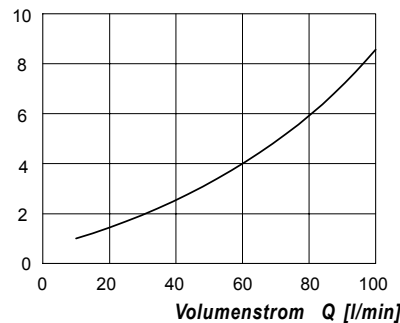
- Filterfeinheit $\leq 25 \text{ mic}$
- Betriebsviskosität $\gamma = 10 - 100 \text{ cSt}$
- Betriebstemperatur $t = -20 / +70^\circ\text{C}$

Dichtungsart

- NBR / Standard
- WG** NBR / Wasser-Glykol
- PE** VITON / Phosphatester

Kenndaten, Hydrauliköl $\gamma = 46 \text{ cSt}$

Bypassfunktion

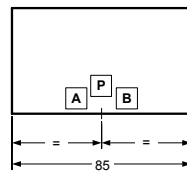
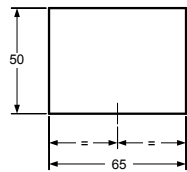
Volumenstrom Q [l/min]Druckabfall Δp [bar]



Massbild

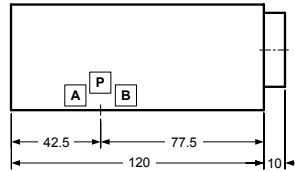
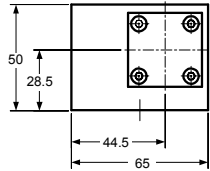
KR-011

Gewicht 1.7 kg



KR-016

Gewicht 2.5 kg



KR-003

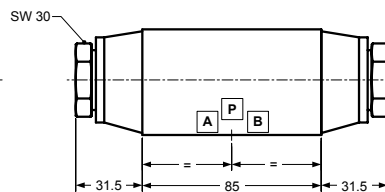
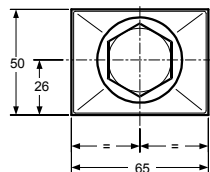
KR-004

KR-012

KR-013

KR-014

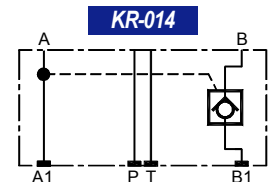
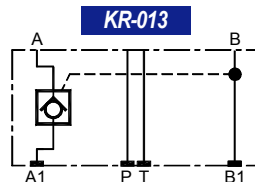
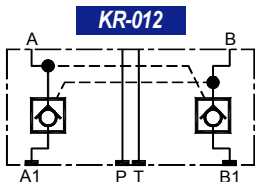
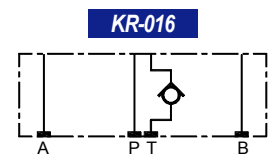
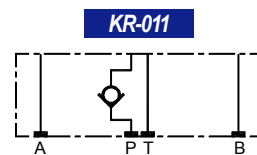
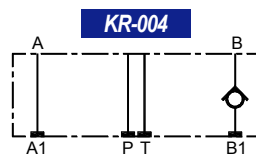
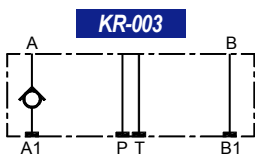
Gewicht 2.3 kg



Befestigungsschrauben
M6 / Md = 13 Nm

O-Ringe
Ø 12.42 x 1.78

Schaltensymbol



Typenschlüssel

KR-012 / 4 - D - PE

Grundbezeichnung / Schaltsymbol

Rückschlagventil entsperrbar
Steuerverhältnis $i = 3.3$

Öffnungsdruck [bar]

—	0.5
2	2
4	4
8	8

Einsatzbedingungen

Filterfeinheit $\leq 25 \mu\text{m}$
Betriebsviskosität $\gamma = 10 - 100 \text{ cSt}$
Betriebstemperatur $t = -20 / +70^\circ\text{C}$

Dichtungsart

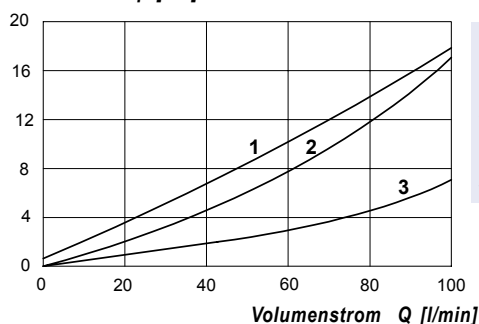
— NBR / Standard
WG NBR / Wasser-Glykol
PE VITON / Phosphatester

Option Vorentlastung

D (nur für KR-012,-013,-014)
nur für Standard-Öffnungsdruck 1 bar verfügbar, $i=39$

Kenndaten, Hydrauliköl $\gamma = 46 \text{ cSt}$

Druckabfall Δp [bar]



- 1 $A \rightarrow A1 / B \rightarrow B1$
Ventile KR-012 / KR-013 / KR-014
- 2 $A1 \rightarrow A / B1 \rightarrow B$
Ventile KR-012 / KR-013 / KR-014
- 3 Ventile KR-011 / KR-016