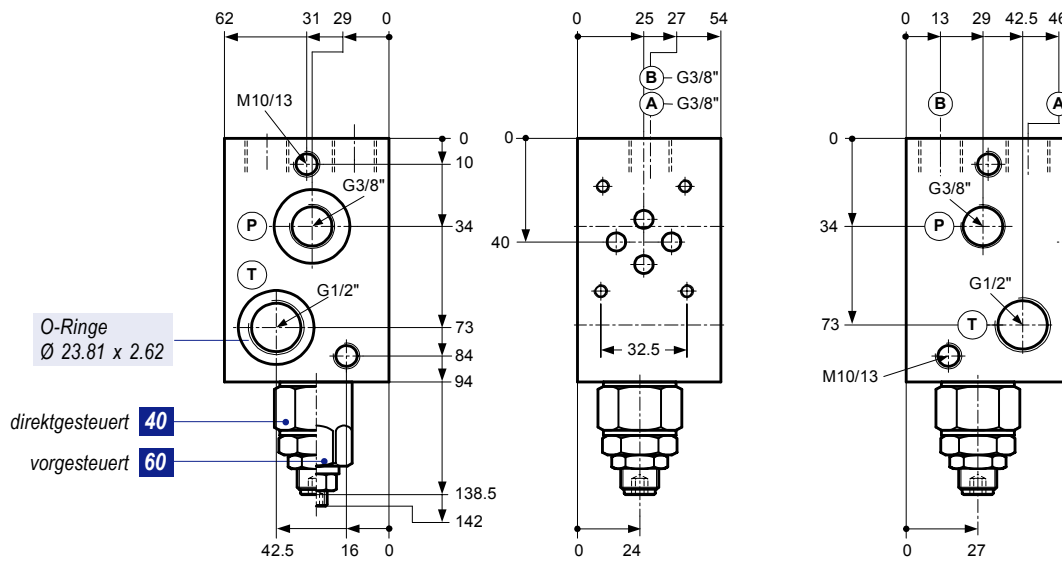




Massbild

LV6-P1.11



O-Ringe
Ø 23.81 x 2.62

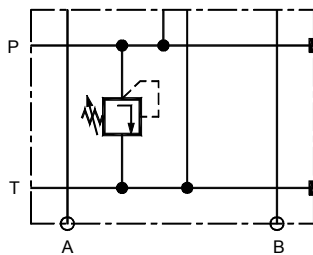
direktgesteuert **40**

vorgesteuert **60**

Schaltsymbol

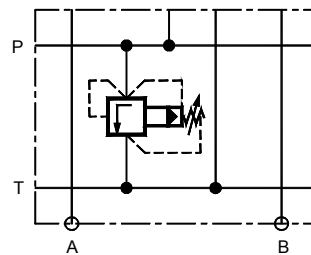
LV6-P1.11-40

direktgesteuert



LV6-P1.11-60

vorgesteuert



Typenschlüssel

LV6-P1.11 - 60 - 20 - V

Einsatzbedingungen

Filterfeinheit $\leq 25 \text{ mic}$
 Betriebsviskosität $\gamma = 10 - 100 \text{ cSt}$
 Betriebstemperatur $t = -20 / +70^\circ\text{C}$

Grundbezeichnung / Schaltsymbol

Druckbegrenzungsventil

40 direktgesteuert
60 vorgesteuert

Dichtungsart

— Standard NBR -20 bis +70°C
V Viton -20 bis +200°C

Druckbereich direktgesteuert

	Einstellbereich		Werkseinstellung p [bar] / Q=5 l/min
	p [bar]	Δp /Umdr.	
10	20 - 130	16.5	100
20	40 - 180	26.5	180
35	180 - 350	51	350

Druckbereich vorgesteuert

	Einstellbereich		Werkseinstellung p [bar] / Q=5 l/min
	p [bar]	Δp /Umdr.	
10	35 - 140	48	100
20	70 - 280	88	200
35	140 - 420	140	350

Kenndaten, Hydrauliköl $\gamma = 46 \text{ cSt}$

Druckbegrenzungsventil direktgesteuert 261.03

40 VMD1.040.S

Volumenstrom $Q_{\text{max}} = 40 \text{ l/min}$
 Betriebsdruck $p_{\text{max}} = 350 \text{ bar}$
 Druckabfall bei Q_{max} $\Delta p = 20 \text{ bar}$

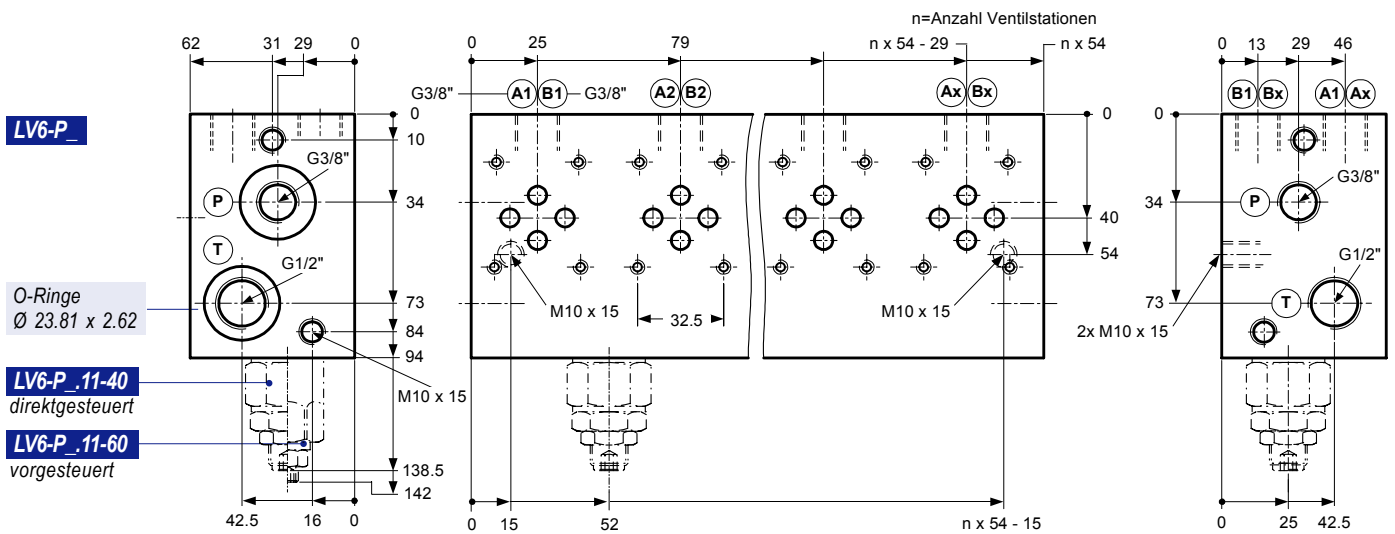
Druckbegrenzungsventil vorgesteuert 261.04

60 04.12.08.03.85

Volumenstrom $Q_{\text{max}} = 60 \text{ l/min}$
 Betriebsdruck $p_{\text{max}} = 350 \text{ bar}$
 Druckabfall bei Q_{max} $\Delta p = 10 \text{ bar}$



Massbild



LV6-P

O-Ringe
Ø 23.81 x 2.62

LV6-P_11-40
direktgesteuert

LV6-P_11-60
vorgesteuert

Schalt-symbol

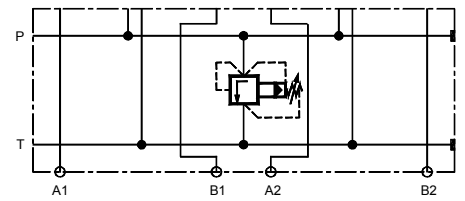
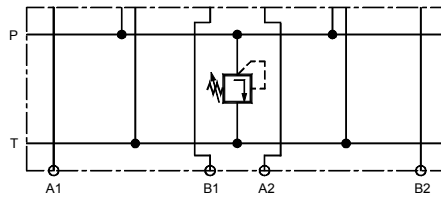
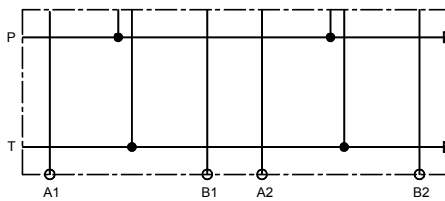
LV6-P2 bis **LV6-P8**

LV6-P2.11-40 bis **LV6-P8.11-40**

DB-Ventil direktgesteuert

LV6-P2.11-60 bis **LV6-P8.11-60**

DB-Ventil vorgesteuert



Typenschlüssel

Grundbezeichnung / Schaltsymbol

LV6 - P 2 . 11 - 40 - 20 - V

Ausführung

2
bis
8 Anzahl Ventilstationen

Option Druckbegrenzungsventil

40 direktgesteuert
60 vorgesteuert

Einsatzbedingungen

Filterfeinheit ≤ 25 mic
Betriebsviskosität $\gamma = 10 - 100$ cSt
Betriebstemperatur $t = -20 / +70^\circ\text{C}$

Dichtungsart

— Standard NBR -20 bis +70°C
V Viton -20 bis +200°C

Druckbereich direktgesteuert

	Einstellbereich		Werkseinstellung p [bar] / Q=5 l/min
	p [bar]	Δp / Umdr.	
10	20 - 130	16.5	100
20	40 - 180	26.5	180
35	180 - 350	51	350

Druckbereich vorgesteuert

	Einstellbereich		Werkseinstellung p [bar] / Q=5 l/min
	p [bar]	Δp / Umdr.	
10	35 - 140	48	100
20	70 - 280	88	200
35	140 - 420	140	350

Kenndaten, Hydrauliköl $\gamma = 46$ cSt

Druckbegrenzungsventil
direktgesteuert 261.03
11-40 VMD1.040.S

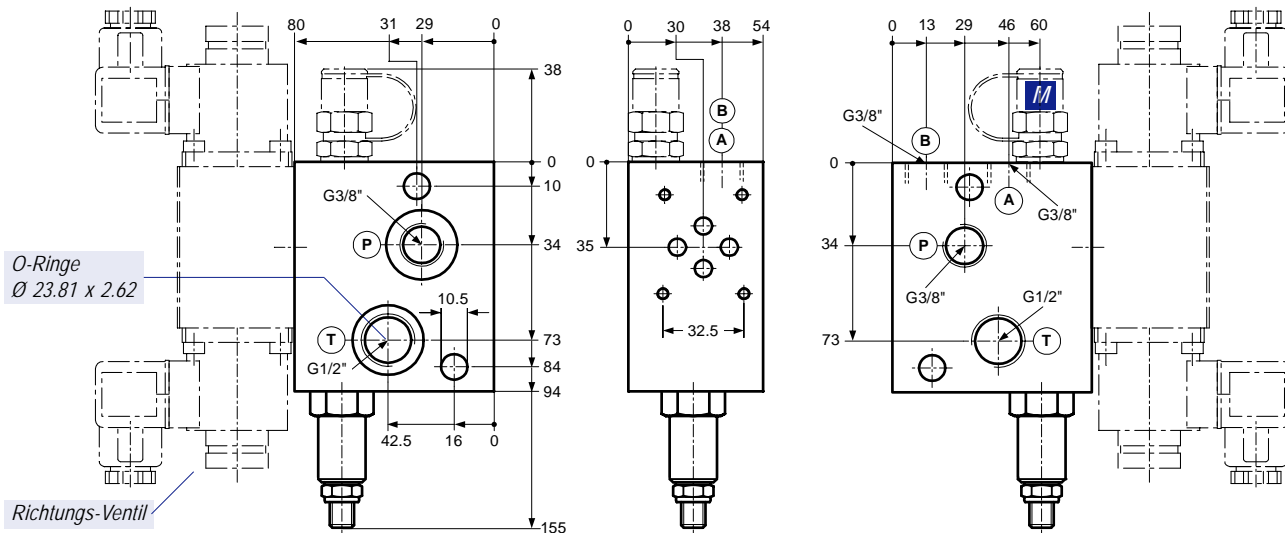
Volumenstrom $Q_{max} = 40$ l / min
Betriebsdruck $p_{max} = 350$ bar
Druckabfall bei Q_{max} $\Delta p = 20$ bar

Druckbegrenzungsventil
vorgesteuert 261.04
11-60 04.12.08.03.85

Volumenstrom $Q_{max} = 60$ l / min
Betriebsdruck $p_{max} = 350$ bar
Druckabfall bei Q_{max} $\Delta p = 10$ bar



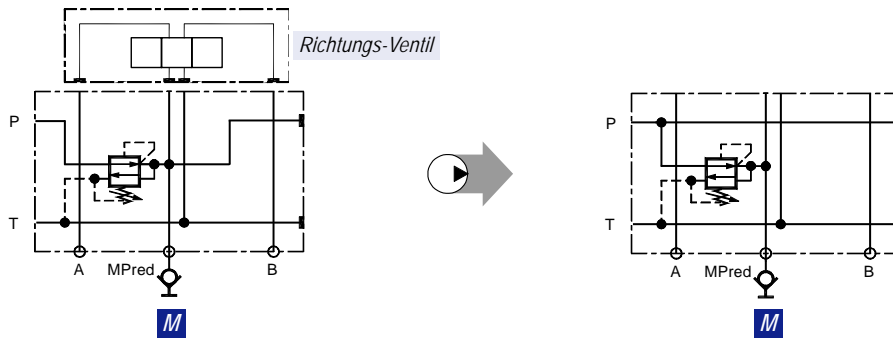
Massbild



Schaltsymbol

LV6-DMS.20-20
seriell

LV6-DMP.20-20
parallel



Typenschlüssel

LV6-DMS.20-20 - B - M - V

Einsatzbedingungen

Filterfeinheit $\leq 25 \text{ mic}$
 Betriebsviskosität $\gamma = 10 - 100 \text{ cSt}$
 Betriebstemperatur $t = -20 / +70^\circ\text{C}$

Grundbezeichnung / Schaltsymbol

ohne Schieberventil

Dichtungsart

- Standard NBR -20 bis +70°C
- V** Viton -20 bis +200°C

Einstellbereich

	Einstellbereich [bar]	max Differenzdruck [bar]
B	3.5 - 105	210
E	2 - 25	140
W	10 - 315	340

Option Messanschluss

- ohne Messanschluss
- M** Messanschluss

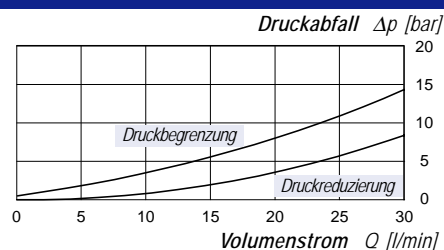
Kenndaten, Hydrauliköl $\gamma = 46 \text{ cSt}$

3wege Druckreduzierventil direktgesteuert

20 PRDB

Volumenstrom
Betriebsdruck

$Q_{max} = 20 \text{ l/min}$
 $p_{max} = 350 \text{ bar}$





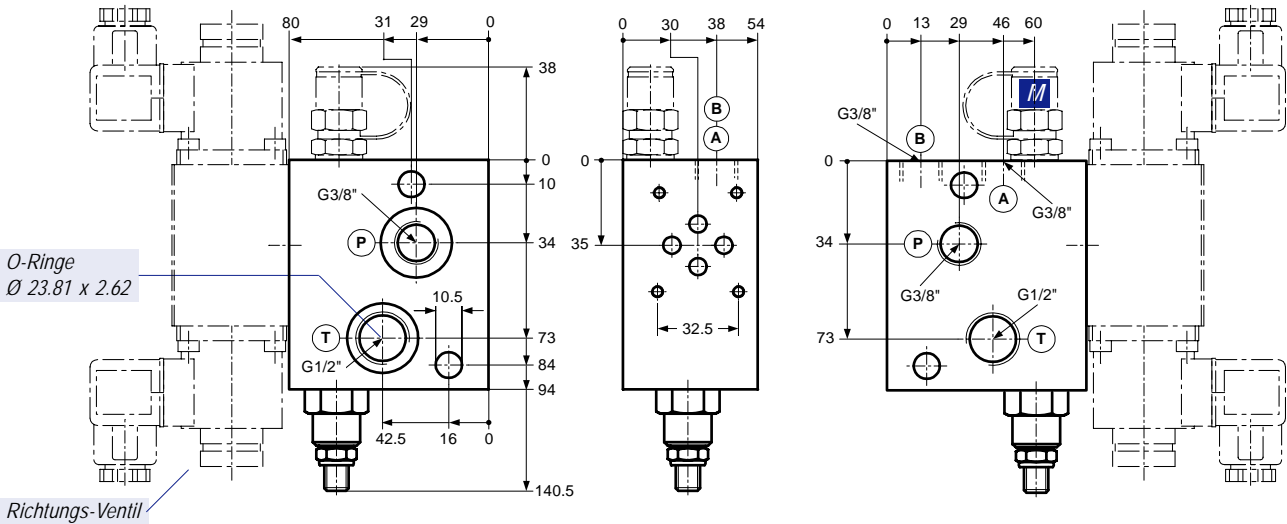
Verkettungsplatte LV6

Druckreduzierfunktion - vorgesteuert • 40 l/min - 350 bar

CYMAX

231.05

Massbild



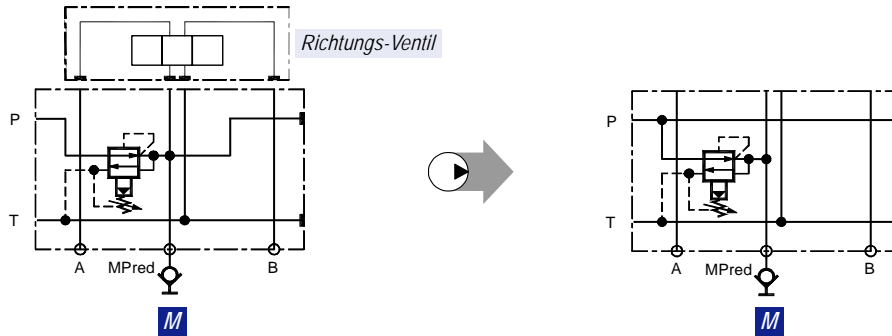
Schaltsymbol

LV6-DMS.20-40

seriell

LV6-DMP.20-40

parallel



Typenschlüssel

LV6-DMS.20-40 - B - M - V

Einsatzbedingungen

Filterfeinheit $\leq 25 \mu\text{m}$
 Betriebsviskosität $\gamma = 10 - 100 \text{ cSt}$
 Betriebstemperatur $t = -20 / +70^\circ\text{C}$

Grundbezeichnung / Schaltsymbol

ohne Schieberventil

Dichtungsart

— Standard NBR -20 bis +70°C
V Viton -20 bis +200°C

Einstellbereich

	Einstellbereich [bar]	max Differenzdruck [bar]
B	3.5 - 105	210
E	2 - 25	140
H	5 - 210	210
W	10 - 315	340

Option Messanschluss

— ohne Messanschluss
M Messanschluss

Kenndaten, Hydrauliköl $\gamma = 46 \text{ cSt}$

3wege Druckreduzierventil direktgesteuert

40 PPDB

Volumenstrom
Betriebsdruck

$Q_{\text{max}} = 40 \text{ l/min}$
 $p_{\text{max}} = 350 \text{ bar}$

