

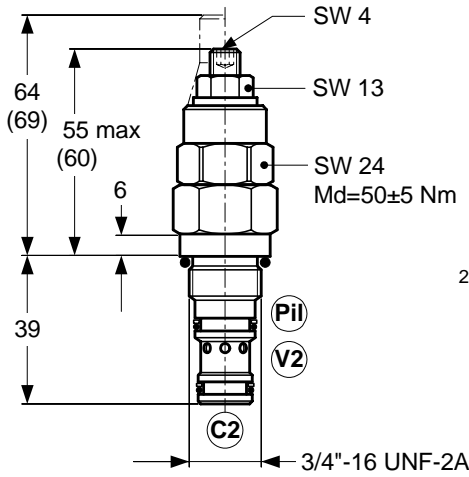
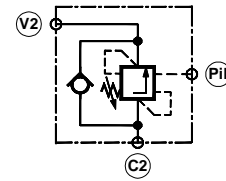
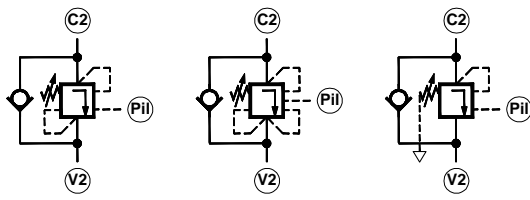


### Massbild

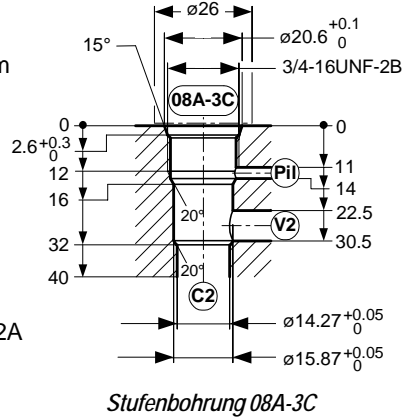
04.52.20-03-56

04.54.04-03-56

04.59.08-03-56

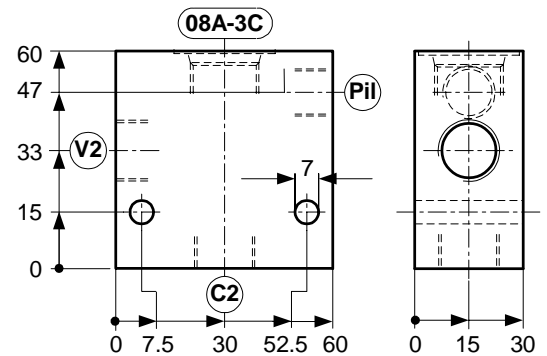


Masse ( ) : 04.59.08-03-56



A 38 0.25 kg

S 38 0.75 kg



04.52.20-03-56

Gewicht 0.18 kg

04.54.04-03-56

04.59.08-03-56

Gewicht 0.19 kg

### Typenschlüssel

04 . 52 . 20-03-56 - 20 / A 38

#### Grundbezeichnung

|    |                           |
|----|---------------------------|
| 52 | Standardventil            |
| 54 | Druckkompensiert          |
| 59 | Atmosphärisch kompensiert |

#### Druckbereich

|    | Einstellbereich |           | Werkseinstellung<br>p [bar] / Q=5 l/min |
|----|-----------------|-----------|---|
|    | p [bar]         | Δ p/Umdr. |   |
| 20 | 70 - 210        | 74        | 200                                     |
| 35 | 100 - 350       | 109       | 350                                     |
| 40 | 200 - 420       | 137       | 350                                     |

Steuerverhältnis : 4

### Einsatzbedingungen

|                    |                  |
|--------------------|------------------|
| Filterfeinheit     | ≤ 25 mic         |
| Betriebsviskosität | γ = 10 - 100 cSt |
| Betriebstemperatur | t = -20 / +70°C  |

### Gewindeanschlusskörper

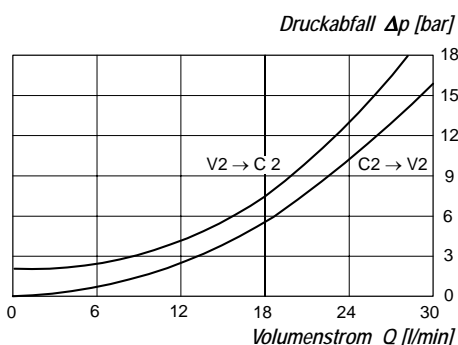
| Typ  | Anschlüsse |                      |              |
|------|------------|----------------------|--------------|
|      | C2-V2-P11  | Werkstoff            | Code         |
| A 38 | G 3/8"     | Aluminium<br>250 bar | 03.30.05.187 |
| S 38 | G 3/8"     | Stahl<br>420 bar     | 03.30.05.188 |

### Option Schutzkappe

11.04.23.002 Code



### Kenndaten, Hydrauliköl γ = 46 cSt





# Bremsventil VBSN-10A

Sitzbauweise - Standard und kompensiert • 60 l/min - 350 bar

**CYMAX**

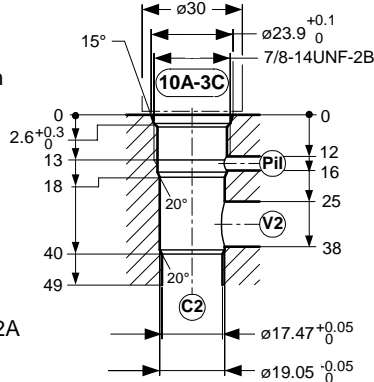
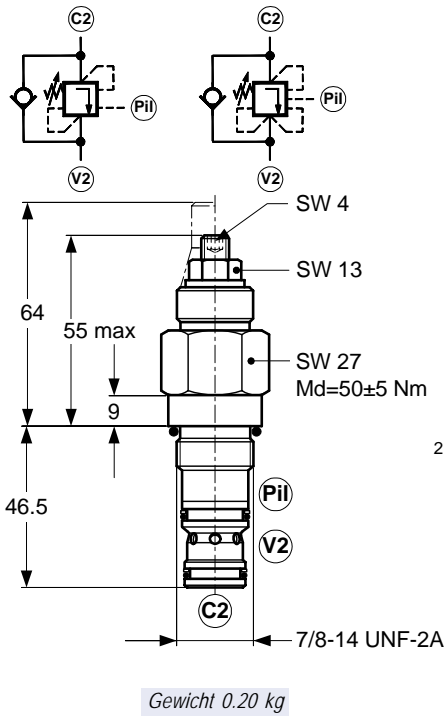
291.02

## Massbild

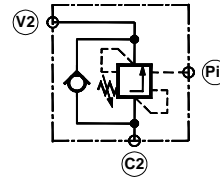
04.52.31-03-85

04.54.09-03-85

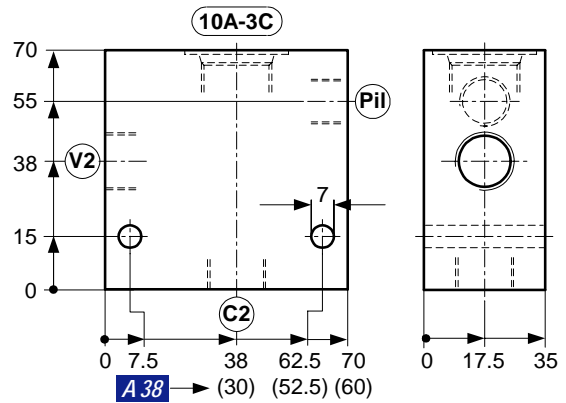
04.52.31-10-85



Stufenbohrung 10A-3C



- A 38 0.35 kg
- A 12 0.40 kg
- S 12 1.20 kg



## Typenschlüssel

04 . 52 . 31 - 03 - 85 - 20 / A 38

### Grundbezeichnung

- 52 Standardventil
- 54 Druckkompensiert

### Steuerverhältnis

- 03 4 (Standard)
- 10 8 (Option)

### Druckbereich

|    | Steuer-<br>verhält. | Einstellbereich<br>p [bar] | $\Delta p /$<br>Umdr. | Werkseinstellung<br>p [bar] / Q=5 l/min |
|----|---------------------|----------------------------|-----------------------|---|
| 20 | 03                  | 70 - 210                   | 135                   | 200                                     |
| 35 |                     | 140 - 350                  | 196                   | 350                                     |
| 20 | 10                  | 70 - 210                   | 62                    | 200                                     |
| 35 |                     | 140-350                    | 108                   | 350                                     |

## Einsatzbedingungen

- Filterfeinheit  $\leq 25 \text{ mic}$
- Betriebsviskosität  $\gamma = 10 - 100 \text{ cSt}$
- Betriebstemperatur  $t = -20 / +70^\circ\text{C}$

## Gewindeanschlusskörper

| Typ  | Anschlüsse | Werkstoff            | Code         |
|------|------------|----------------------|--------------|
| A 38 | G 3/8"     | Aluminium<br>250 bar | 03.30.05.192 |
| A 12 | G 1/2"     | Aluminium<br>420 bar | 03.30.05.193 |
| S 12 | G 1/2"     | Stahl<br>420 bar     | 03.30.05.194 |

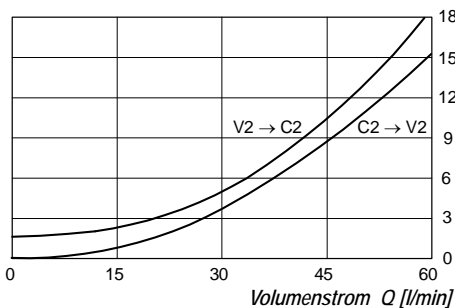
## Option Schutzkappe

11.04.23.002 Code



## Kenndaten, Hydrauliköl $\gamma = 46 \text{ cSt}$

Druckabfall  $\Delta p$  [bar]





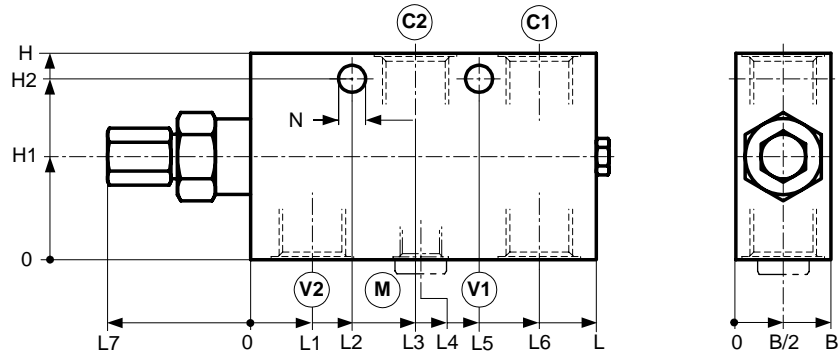
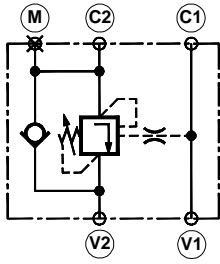
# Bremsventil A-VBSO-SE

Sitzbauweise - einfach - Stahlkörper • 50 l/min - 350 bar

CYMAX

291.10

## Massbild



## Masstabelle

| BG | C1-C2-V1-V2 (G...) | M (G...) | B  | H  | H1   | H2 | L   | L1   | L2 | L3 | L4 | L5 | L6 | L7 | ØN  | Gewicht [kg] |
|----|--------------------|----------|----|----|------|----|-----|------|----|----|----|----|----|----|-----|--------------|
| 02 | 3/8"               | —        | 30 | 55 | 27.5 | 47 | 109 | 19.5 | 32 | 52 | —  | 72 | 91 | 45 | 8.5 | 1.30         |
| 03 | 1/2"               | 1/4"     | 35 | 65 | 32.5 | 57 | 109 | 19.5 | 32 | 52 | 54 | 72 | 91 | 45 | 8.5 | 1.81         |

## Typenschlüssel

08.45.16-03 - 03 - 20

## Grundbezeichnung

## Baugröße BG / Anschlüsse (G...)

|    |      |                      |
|----|------|----------------------|
| 02 | 3/8" | Steuerverhältnis 4.2 |
| 03 | 1/2" |                      |

## Einsatzbedingungen

Filterfeinheit  $\leq 25 \mu\text{m}$   
 Betriebsviskosität  $\gamma = 10 - 100 \text{ cSt}$   
 Betriebstemperatur  $t = -20 / +70^\circ\text{C}$

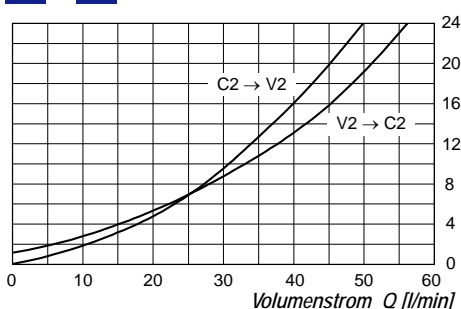
## Druckbereich

|    | Einstellbereich  |                         | Werkseinstellung<br>p [bar] / Q=5 l/min |
|----|------------------|-------------------------|---|
|    | $\Delta p$ [bar] | $\Delta p/\text{Umdr.}$ |   |
| 20 | 60 - 210         | 56                      | 200                                     |
| 35 | 100 - 350        | 138                     | 350                                     |

## Kenndaten, Hydrauliköl $\gamma = 46 \text{ cSt}$

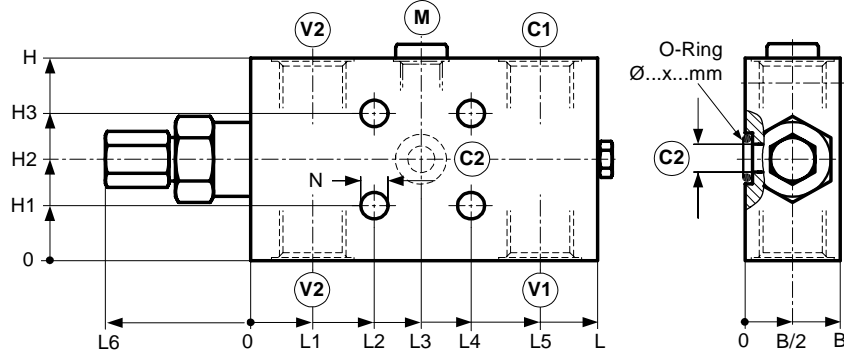
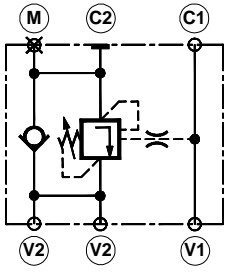
02 ▶ 03

Druckabfall  $\Delta p$  [bar]





### Massbild



### Masstabelle

| BG | C1-V1-V2 (G...) | C2 Ø | M (G...) | B    | H  | H1   | H2   | H3   | L   | L1   | L2 | L3 | L4 | L5 | L6 | ØN  | O-Ring     | Gewicht [kg] |
|----|-----------------|------|----------|------|----|------|------|------|-----|------|----|----|----|----|----|-----|------------|--------------|
| 09 | 1/4"            | 9    | 1/4"     | 29.5 | 55 | 12.5 | 27.5 | 42.5 | 109 | 19.5 | 37 | 52 | 67 | 91 | 45 | 8.5 | 10.77x2.62 | 1.26         |
| 02 | 3/8"            |      |          | 34.5 | 65 | 17.5 | 32.5 | 47.5 |     |      |    |    |    |    |    |     |            |              |
| 03 | 1/2"            |      |          |      |    |      |      |      |     |      |    |    |    |    |    |     |            |              |

### Typenschlüssel

08.45.18-03 - 09 - 20

### Grundbezeichnung

### Baugröße BG / Anschlüsse (G...)

|    |      |                      |
|----|------|----------------------|
| 09 | 1/4" | Steuerverhältnis 4.2 |
| 02 | 3/8" |                      |
| 03 | 1/2" |                      |

### Einsatzbedingungen

Filterfeinheit  $\leq 25 \text{ mic}$   
 Betriebsviskosität  $\gamma = 10 - 100 \text{ cSt}$   
 Betriebstemperatur  $t = -20 / +70^\circ\text{C}$

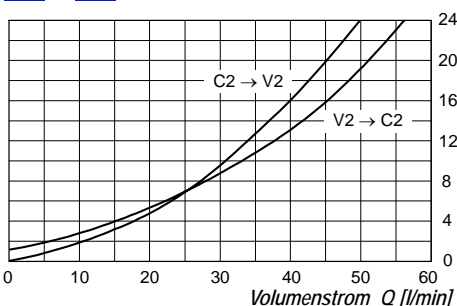
### Druckbereich

|    | Einstellbereich  |                         | Werkseinstellung<br>$p$ [bar] / $Q=5 \text{ l/min}$ |
|----|------------------|-------------------------|---|
|    | $\Delta p$ [bar] | $\Delta p/\text{Umdr.}$ |   |
| 20 | 60 - 210         | 56                      | 200   |
| 35 | 100 - 350        | 138                     | 350   |

### Kenndaten, Hydrauliköl $\gamma = 46 \text{ cSt}$

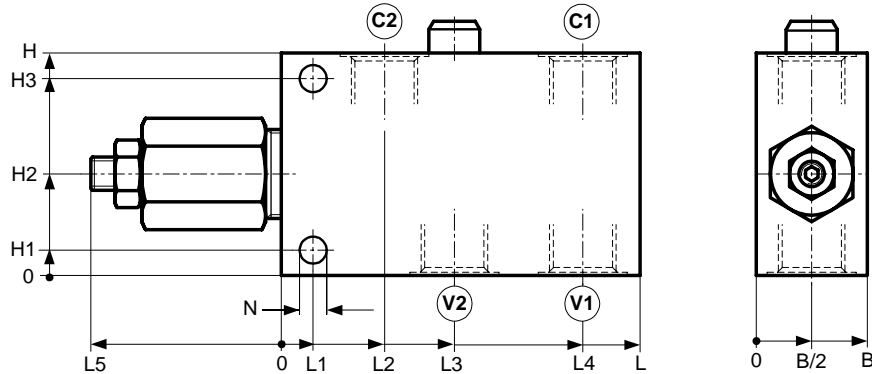
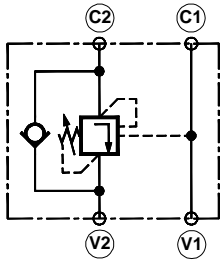
09 ▶ 03

Druckabfall  $\Delta p$  [bar]





Massbild



Massstabelle

| BG | C1-C2-V1-V2 (G...) | B  | H  | H1 | H2 | H3 | L   | L1 | L2   | L3   | L4  | L5 | ØN   | Gewicht [kg] |
|----|--------------------|----|----|----|----|----|-----|----|------|------|-----|----|------|--------------|
| 03 | 1/2"               | 35 | 70 | 8  | 32 | 62 | 113 | 10 | 32.5 | 54.5 | 95  | 60 | 8.5  | 0.90         |
| 04 | 3/4"               | 40 | 90 | 10 | 38 | 80 | 135 |    | 34   | 62.5 | 113 |    | 10.5 | 1.42         |

Typenschlüssel

05.41.01 - 03 - 03 - 20

Grundbezeichnung

Steuerverhältnis

|    |     |
|----|-----|
| 03 | 8.2 |
| 10 | 3.2 |

Baugrösse / Anschlüsse (G...)

|    |      |
|----|------|
| 03 | 1/2" |
| 04 | 3/4" |

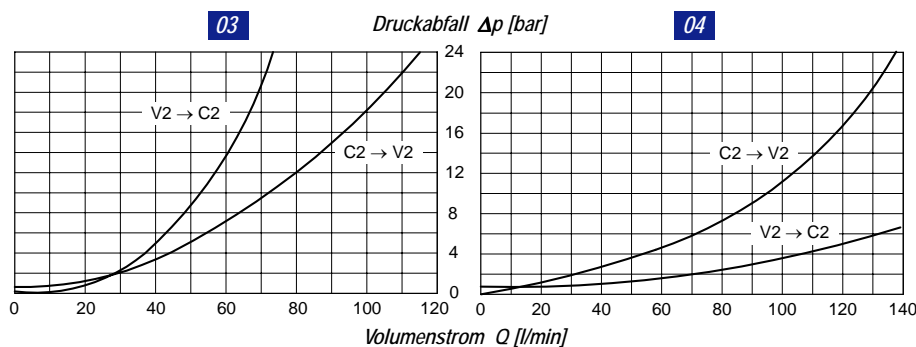
Einsatzbedingungen

Filterfeinheit  $\leq 25 \text{ mic}$   
 Betriebsviskosität  $\gamma = 10 - 100 \text{ cSt}$   
 Betriebstemperatur  $t = -20 / +70^\circ\text{C}$

Druckbereich

|    | Einstellbereich          |                         | Werkseinstellung<br>$p \text{ [bar]} / Q=5 \text{ l/min}$ |
|----|--------------------------|-------------------------|---|
|    | $\Delta p \text{ [bar]}$ | $\Delta p/\text{Umdr.}$ |   |
| 20 | 60 - 210                 | 64                      | 200   |
| 35 | 100 - 350                | 106                     | 350   |

Kenndaten, Hydrauliköl  $\gamma = 46 \text{ cSt}$





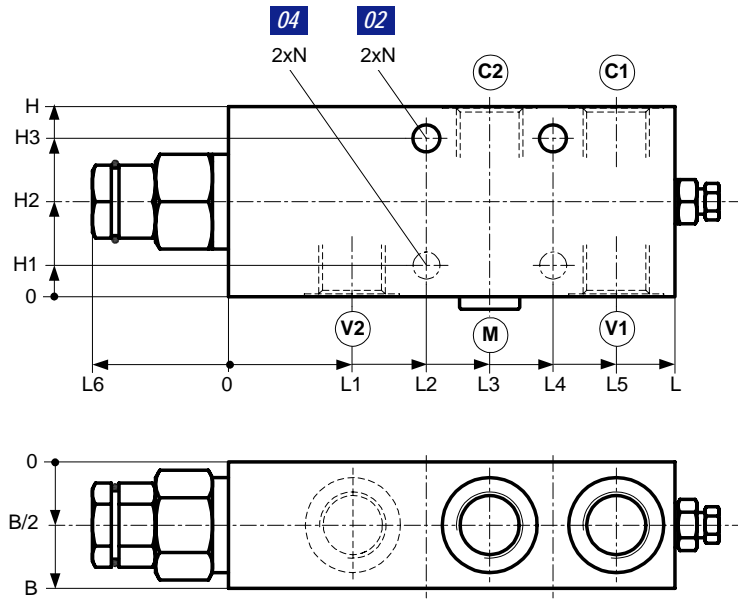
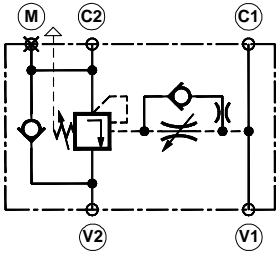
# Bremsventil A-VBSO-SE-CCAP-33

Sitzbauweise - einfach - Stahlkörper • 150 l/min - 350 bar



291.13

## Massbild



## Masstabelle

| BG | C1-C2-V1-V2 (G...) | M (G...) | B  | H  | H1 | H2 | H3 | L   | L1 | L2   | L3   | L4    | L5    | L6 | ØN   | Gewicht [kg] |
|----|--------------------|----------|----|----|----|----|----|-----|----|------|------|-------|-------|----|------|--------------|
| 03 | 1/2"               | 1/4"     | 40 | 60 | —  | 30 | 50 | 141 | 39 | 62.5 | 82.5 | 102.5 | 122.5 | 43 | 8.5  | 2.40         |
| 04 | 3/4"               | 1/4"     | 40 | 80 | 20 | 40 | —  | 147 | 40 | 63   | 83   | 103   | 126   | 43 | 10.5 | 3.10         |

## Typenschlüssel

08.45.86 - 13 - 03 - 35

## Grundbezeichnung

## Steuerverhältnis

|    |   |
|----|---|
| 13 | 4 |
| 15 | 8 |

## Baugrösse / Anschlüsse (G...)

|    |      |
|----|------|
| 03 | 1/2" |
| 04 | 3/4" |

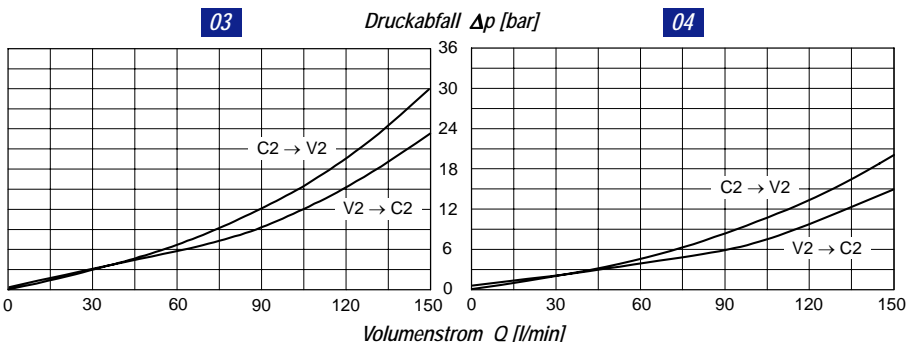
## Einsatzbedingungen

Filterfeinheit  $\leq 25 \text{ mic}$   
 Betriebsviskosität  $\gamma = 10 - 100 \text{ cSt}$   
 Betriebstemperatur  $t = -20 / +70^\circ\text{C}$

## Druckbereich

|    | Steuer-Verhält. | Einstellbereich  |                    | Werkseinst. p[bar] / Q=5 l/min |
|----|-----------------|------------------|--------------------|--------------------------------|
|    |                 | $\Delta p$ [bar] | $\Delta p$ / Umdr. |                                |
| 35 | 4               | 100 - 350        | 110                | 350                            |
|    | 8               | 150 - 350        | 84                 |                                |

## Kenndaten, Hydrauliköl $\gamma = 46 \text{ cSt}$



Bremsventile der Reihe CCAP sind unempfindlich gegen Staudruck. Sie können mit Proportionalventilen optimal eingesetzt werden.



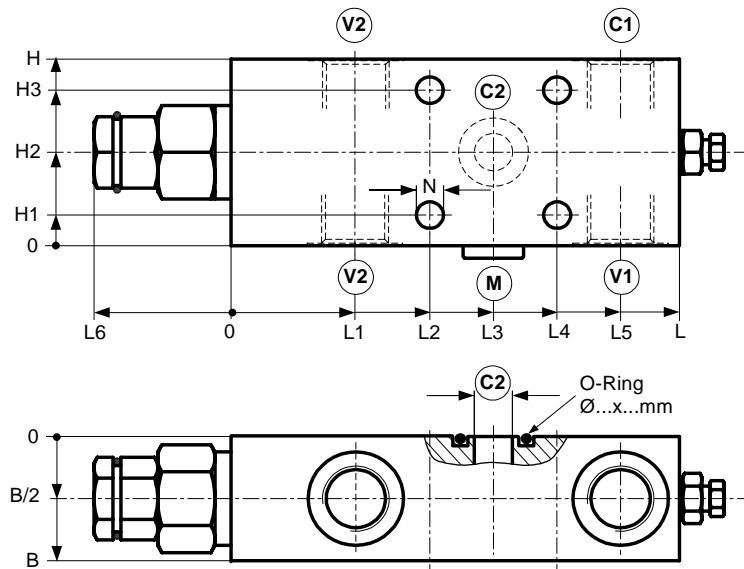
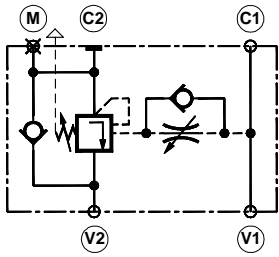
# Bremsventil A-VBSO-SE-CCAP-33

Sitzbauweise - einfach - Stahlkörper • 150 l/min - 350 bar

**CYMAX**

291.14

## Massbild



## Masstabelle

| BG | C1-V1-V2 (G...) | C2 Ø | M (G...) | B    | H  | H1 | H2 | H3 | L   | L1 | L2   | L3   | L4    | L5    | L6 | ØN   | O-Ring     | Gewicht [kg] |
|----|-----------------|------|----------|------|----|----|----|----|-----|----|------|------|-------|-------|----|------|------------|--------------|
| 03 | 1/2"            | 12   | 1/4"     | 39.5 | 60 | 10 | 30 | 50 | 141 | 39 | 62.5 | 82.5 | 102.5 | 122.5 | 43 | 10.5 | 17.12x2.62 | 2.30         |
| 04 | 3/4"            | 12   | 1/4"     | 39.5 | 80 | 20 | 40 | 60 | 147 | 40 | 63   | 83   | 103   | 126   | 43 | 10.5 | 17.12x2.62 | 3.00         |

## Typenschlüssel

08.45.88 - 13 - 03 - 35

### Grundbezeichnung

### Steuerverhältnis

|    |   |
|----|---|
| 13 | 4 |
| 15 | 8 |

### Baugröße BG / Anschlüsse (G...)

|    |      |
|----|------|
| 03 | 1/2" |
| 04 | 3/4" |

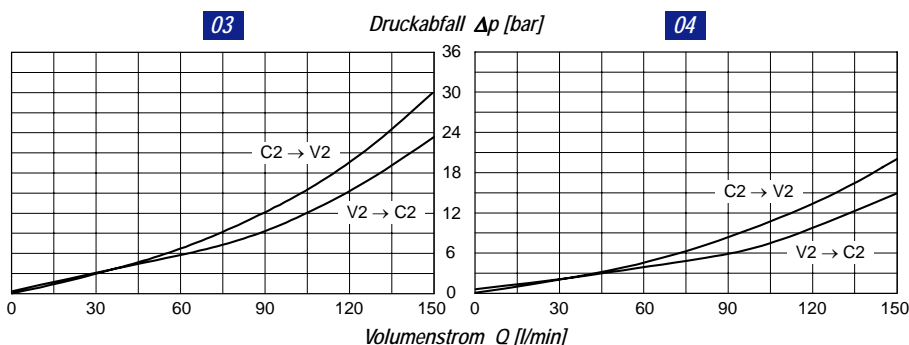
## Einsatzbedingungen

Filterfeinheit  $\leq 25 \mu\text{m}$   
 Betriebsviskosität  $\gamma = 10 - 100 \text{ cSt}$   
 Betriebstemperatur  $t = -20 / +70^\circ\text{C}$

## Druckbereich

|    | Steuer-Verhält. | Einstellbereich  |                           | Werkseinst. p[bar] / Q=5 l/min |
|----|-----------------|------------------|---------------------------|--------------------------------|
|    |                 | $\Delta p$ [bar] | $\Delta p / \text{Umdr.}$ |                                |
| 35 | 4               | 100 - 350        | 110                       | 350                            |
|    | 8               | 150 - 350        | 84                        |                                |

## Kenndaten, Hydrauliköl $\gamma = 46 \text{ cSt}$



Bremsventile der Reihe CCAP sind unempfindlich gegen Staudruck. Sie können mit Proportionalventilen optimal eingesetzt werden.



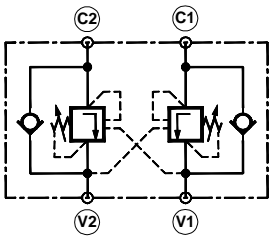
# Bremsventil Economy VBSO-DE-NN

Differenzialkolbenbauweise - doppelt - Alukörper • 40 l/min - 350 bar

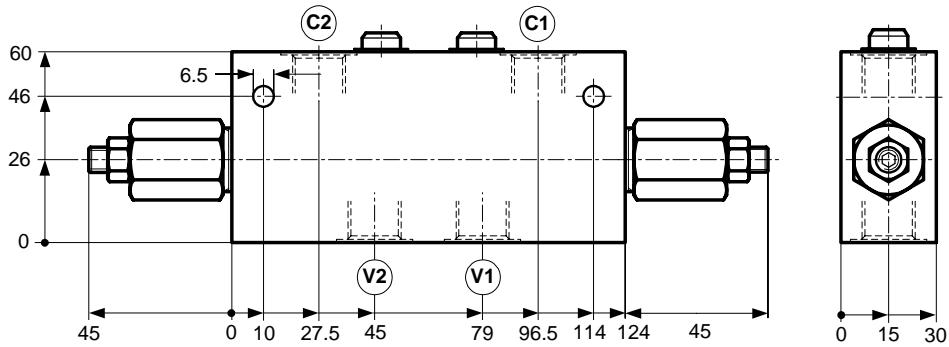


292.01

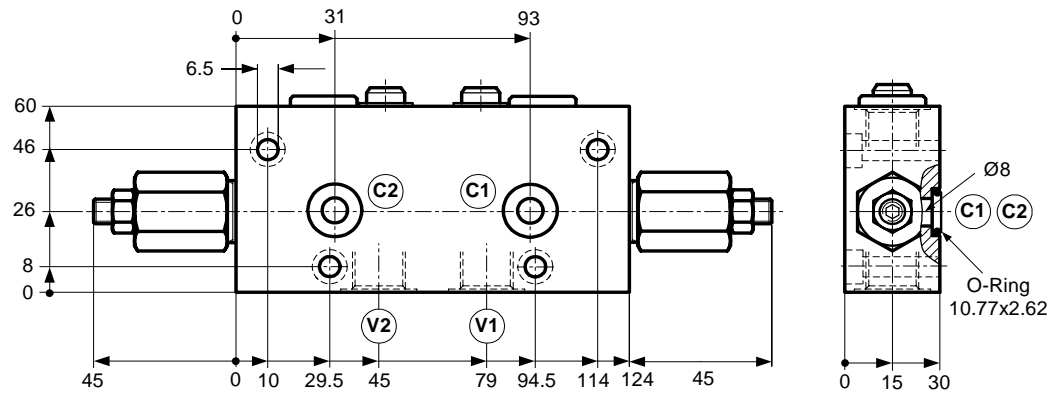
## Massbild



05.42 . 47



05.42 . 48



## Typenschlüssel

05.42 . 47 - 03 - 02 - 20

## Grundbezeichnung

### Bauart

|    |                |
|----|----------------|
| 47 | Leitungseinbau |
| 48 | Flanschbar     |

### Steuerverhältnis

|    |     |
|----|-----|
| 03 | 6.6 |
| 10 | 2.9 |

## Einsatzbedingungen

|                    |                                 |
|--------------------|---------------------------------|
| Filterfeinheit     | ≤ 25 mic                        |
| Betriebsviskosität | $\gamma = 10 - 100 \text{ cSt}$ |
| Betriebstemperatur | $t = -20 / +70^\circ\text{C}$   |

## Druckbereich

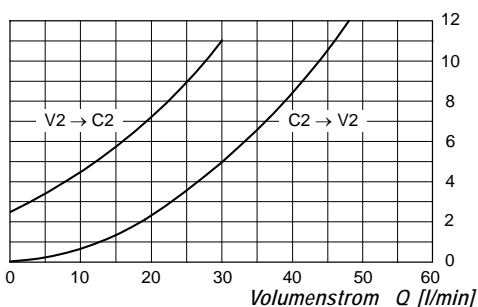
|    | Einstellbereich          |                         | Werkseinstellung<br>$p \text{ [bar]} / Q=5 \text{ l/min}$ |
|----|--------------------------|-------------------------|---|
|    | $\Delta p \text{ [bar]}$ | $\Delta p/\text{Umdr.}$ |   |
| 20 | 60 - 210                 | 54                      | 200   |
| 35 | 120 - 350                | 118                     | 350   |

## Baugrösse / Anschlüsse (G..)

|    |      |
|----|------|
| 02 | 3/8" |
|----|------|

## Kenndaten, Hydrauliköl $\gamma = 46 \text{ cSt}$

### Druckabfall $\Delta p \text{ [bar]}$





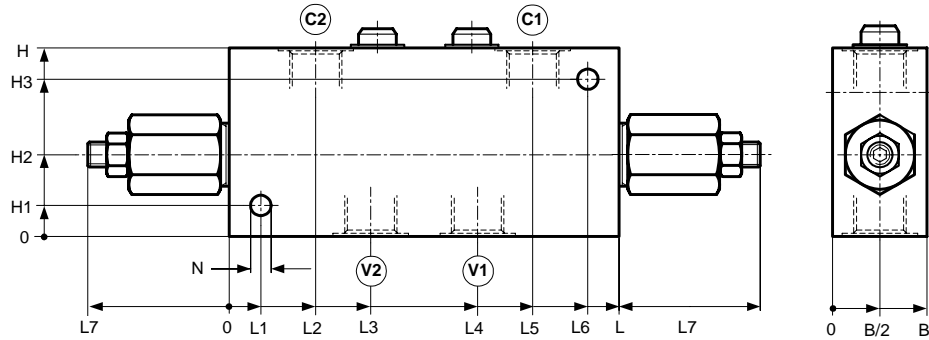
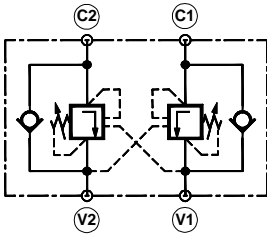
# Bremsventil Economy VBSO-DE

Differenzialkolbenbauweise - doppelt - Alukörper • 100...140 l/min - 350 bar

**CYMAX**

292.02

## Massbild



## Massstabelle

| BG | C1-C2-V1-V2 (G...) | B  | H  | H1 | H2 | H3 | L   | L1 | L2   | L3   | L4    | L5    | L6  | L7 | ØN   | Gewicht [kg] |
|----|--------------------|----|----|----|----|----|-----|----|------|------|-------|-------|-----|----|------|--------------|
| 03 | 1/2"               | 35 | 70 | 8  | 32 | 62 | 145 |    | 32.5 | 54.5 | 90.5  | 112.5 | 135 |    | 8.5  | 1.37         |
| 04 | 3/4"               | 40 | 90 | 10 | 38 | 80 | 175 | 10 | 34   | 62.5 | 112.5 | 141   | 165 | 60 | 10.5 | 2.10         |

## Typenschlüssel

05.42.01 - 03 - 03 - 20

## Grundbezeichnung

## Steuerverhältnis

|    |     |
|----|-----|
| 03 | 8.2 |
| 10 | 3.2 |

## Baugrösse / Anschlüsse (G...)

|    |      |
|----|------|
| 03 | 1/2" |
| 04 | 3/4" |

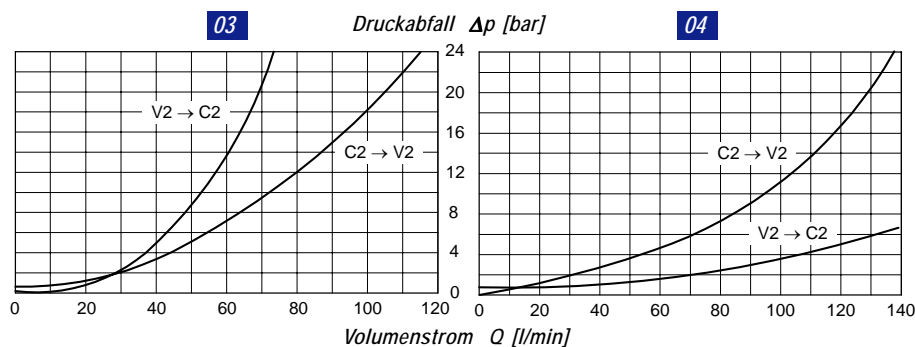
## Einsatzbedingungen

Filterfeinheit  $\leq 25 \mu\text{m}$   
 Betriebsviskosität  $\gamma = 10 - 100 \text{ cSt}$   
 Betriebstemperatur  $t = -20 / +70^\circ\text{C}$

## Druckbereich

|    | Einstellbereich  |                         | Werkseinstellung<br>p [bar] / Q=5 l/min |
|----|------------------|-------------------------|---|
|    | $\Delta p$ [bar] | $\Delta p/\text{Umdr.}$ |   |
| 20 | 60 - 210         | 64                      | 200                                     |
| 35 | 100 - 350        | 106                     | 350                                     |

## Kenndaten, Hydrauliköl $\gamma = 46 \text{ cSt}$





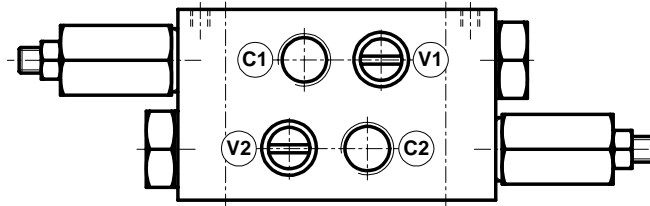
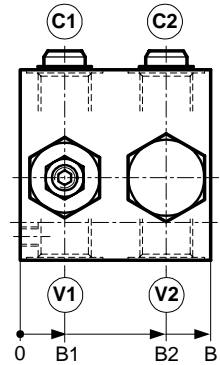
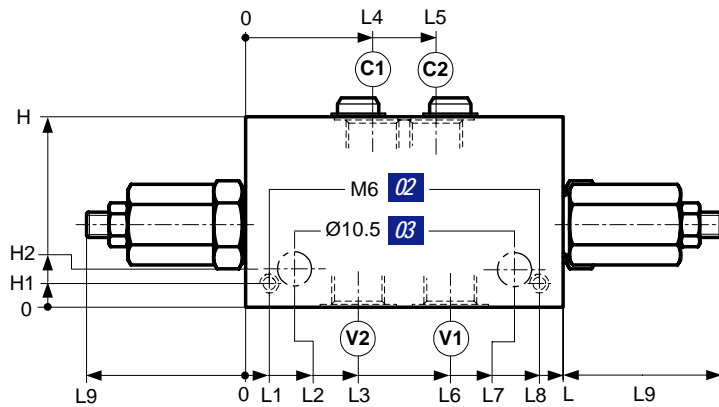
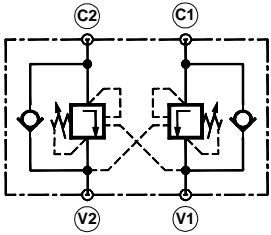
# Bremsventil VBSO-DE-NBA

Differenzialkolbenbauweise - doppelt - Alukörper • 40 l/min - 350 bar

**CYMAX**

292.03

## Massbild



## Masstabelle

| BG | C1-C2-V1-V2 (G...) | B  | B1 | B2 | H  | H1  | H2   | L   | L1  | L2   | L3   | L4   | L5   | L6   | L7   | L8   | L9 | Gewicht [kg] |
|----|--------------------|----|----|----|----|-----|------|-----|-----|------|------|------|------|------|------|------|----|--------------|
| 02 | 3/8"               | 60 | 16 | 44 | 60 | 7.5 | —    | 100 | 7.5 | —    | 35.5 | 40   | 60   | 64.5 | —    | 92.5 | 50 | 1.35         |
| 03 | 1/2"               | 68 | 18 | 50 | 80 | —   | 11.7 | 110 | —   | 15.3 | 36   | 45.5 | 64.5 | 74   | 94.7 | —    | 70 | 2            |

## Typenschlüssel

05.42.38 - 37 - 02 - 20

## Grundbezeichnung

## Einsatzbedingungen

Filterfeinheit  $\leq 25 \text{ mic}$   
 Betriebsviskosität  $\gamma = 10 - 100 \text{ cSt}$   
 Betriebstemperatur  $t = -20 / +70^\circ\text{C}$

## Steuerverhältnis

|    | Anschlussgrösse |      |
|----|-----------------|------|
|    | 3/8"            | 1/2" |
| 03 | —               | 10.5 |
| 10 | 3.6             | 3    |
| 37 | 9.1             | —    |
| 39 | 2               | —    |

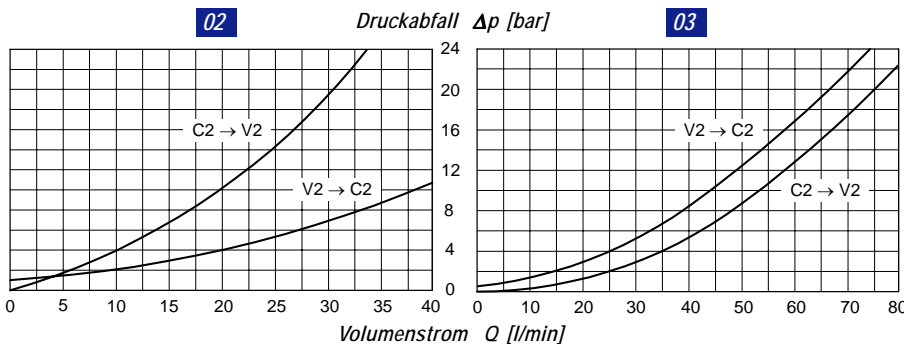
## Druckbereich

|    | Einstellbereich  |           |      |   |
|----|------------------|-----------|------|---|
|    | $\Delta p$ [bar] | Anschluss |      | Werkseinstellung<br>$p$ [bar] / $Q=5 \text{ l/min}$ |
|    |                  | 3/8"      | 1/2" |   |
| 20 | 60 - 210         | 50        | 68   | 200   |
| 35 | 100 - 350        | 88        | 105  | 350   |

## Baugrösse BG / Anschlüsse (G...)

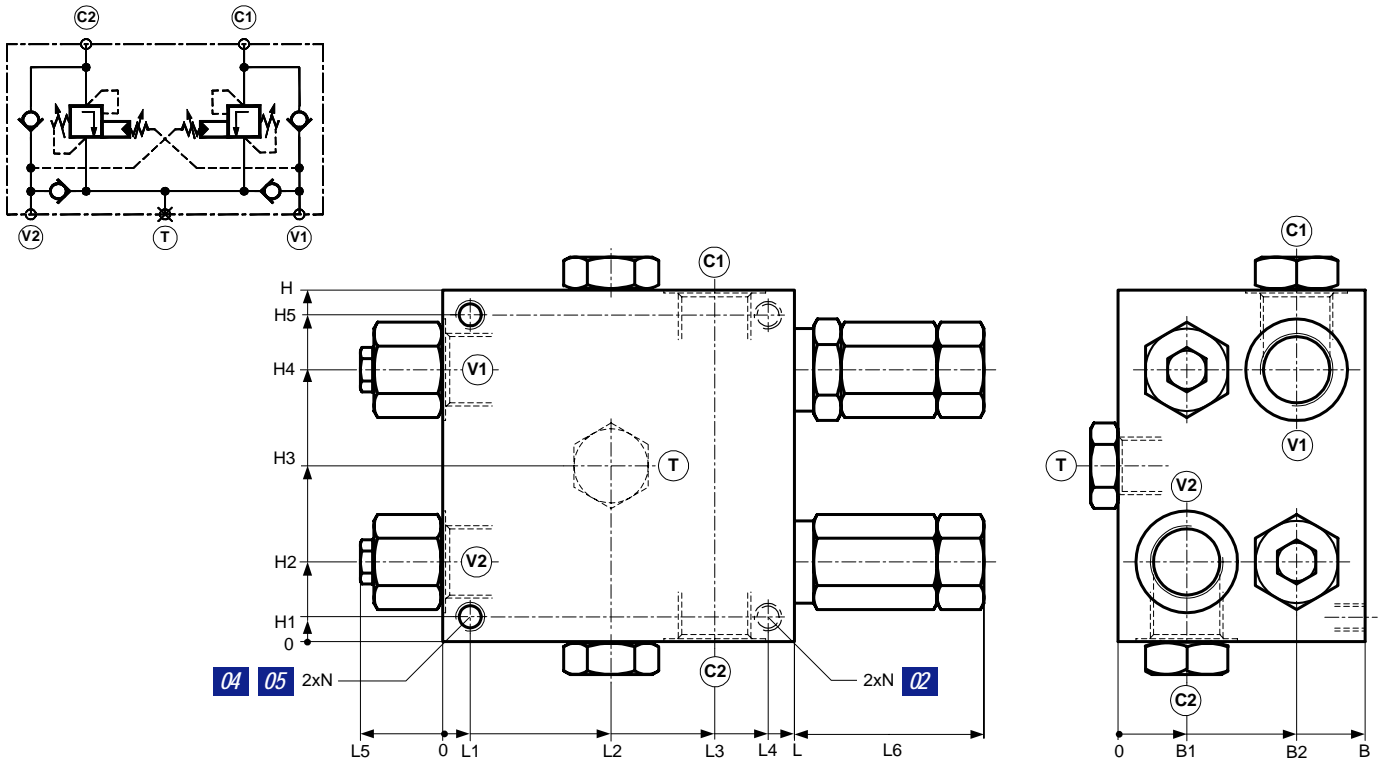
|    |      |
|----|------|
| 02 | 3/8" |
| 03 | 1/2" |

## Kenndaten, Hydrauliköl $\gamma = 46 \text{ cSt}$





Massbild



Masstabelle

| BG | C1-C2-V1-V2 (G...) | T (G...) | B   | B1   | B2   | H   | H1   | H2 | H3 | H4  | H5    | L   | L1 | L2   | L3    | L4 | L5 | L6 | N (M...) | Gewicht [kg] |
|----|--------------------|----------|-----|------|------|-----|------|----|----|-----|-------|-----|----|------|-------|----|----|----|----------|--------------|
| 02 | 3/8"               | 3/8"     | 69  | 19.5 | 49.5 | 110 | 8    | 30 | 55 | 80  | 102   | 99  | —  | 50   | 75.5  | 91 | 36 | 62 | 8x25     | 3.50         |
| 04 | 3/4"               | 1/2"     | 90  | 25   | 65   | 128 | 9    | 29 | 64 | 99  | 119   | 128 | 10 | 61.3 | 99    | —  | 30 | 69 | 10x20    | 5.70         |
| 05 | 1"                 | 5/8"     | 110 | 31   | 79   | 158 | 11.5 | 47 | 79 | 111 | 146.5 | 158 | 10 | 76   | 125.5 | —  | 43 | 95 | 12x25    | 10.90        |

Typenschlüssel

05.71.44 - 37 - 02 - 20

Grundbezeichnung

Steuerverhältnis

|    | Anschlussgröße |      |     |
|----|----------------|------|-----|
|    | 3/8"           | 3/4" | 1"  |
| 03 | —              | 7.6  | 8   |
| 10 | —              | 3    | 2.8 |
| 37 | 9.1            | —    | —   |

Baugröße BG / Anschlüsse (G...)

|    |      |
|----|------|
| 02 | 3/8" |
| 04 | 3/4" |
| 05 | 1"   |

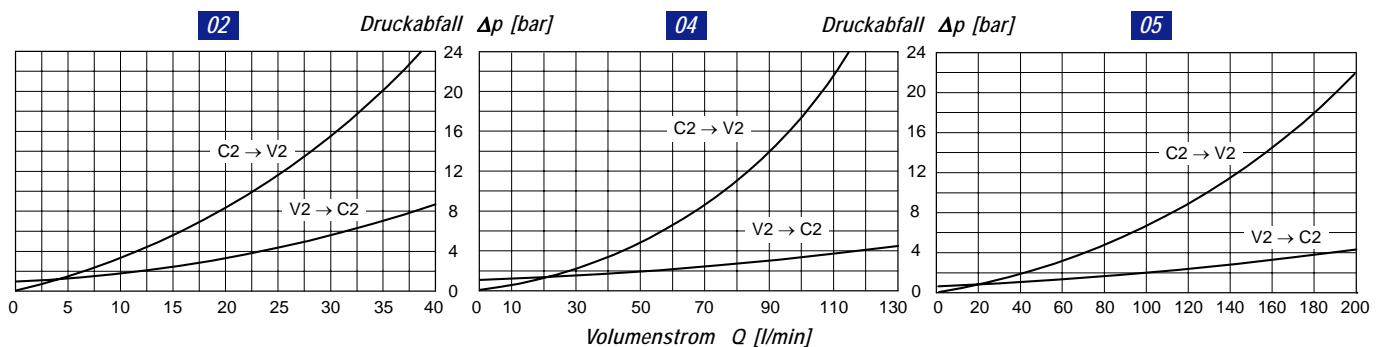
Einsatzbedingungen

Filterfeinheit ≤ 25 mic  
 Betriebsviskosität  $\gamma = 10 - 100 \text{ cSt}$   
 Betriebstemperatur  $t = -20 / +70^\circ\text{C}$

Druckbereich

|    | Einstellbereich |         | Anschluss |      |    | Werkseinst.<br>p [bar] /<br>Q=5l/min |
|----|-----------------|---------|-----------|------|----|--------------------------------------|
|    | 3/8"            | 3/4"-1" | 3/8"      | 3/4" | 1" |                                      |
| 20 | 60-180          | 60-210  | 60        | 68   | 36 | 150                                  |
| 35 | 100-350         | 100-350 | 100       | 105  | 62 |                                      |

Kenndaten, Hydrauliköl  $\gamma = 46 \text{ cSt}$



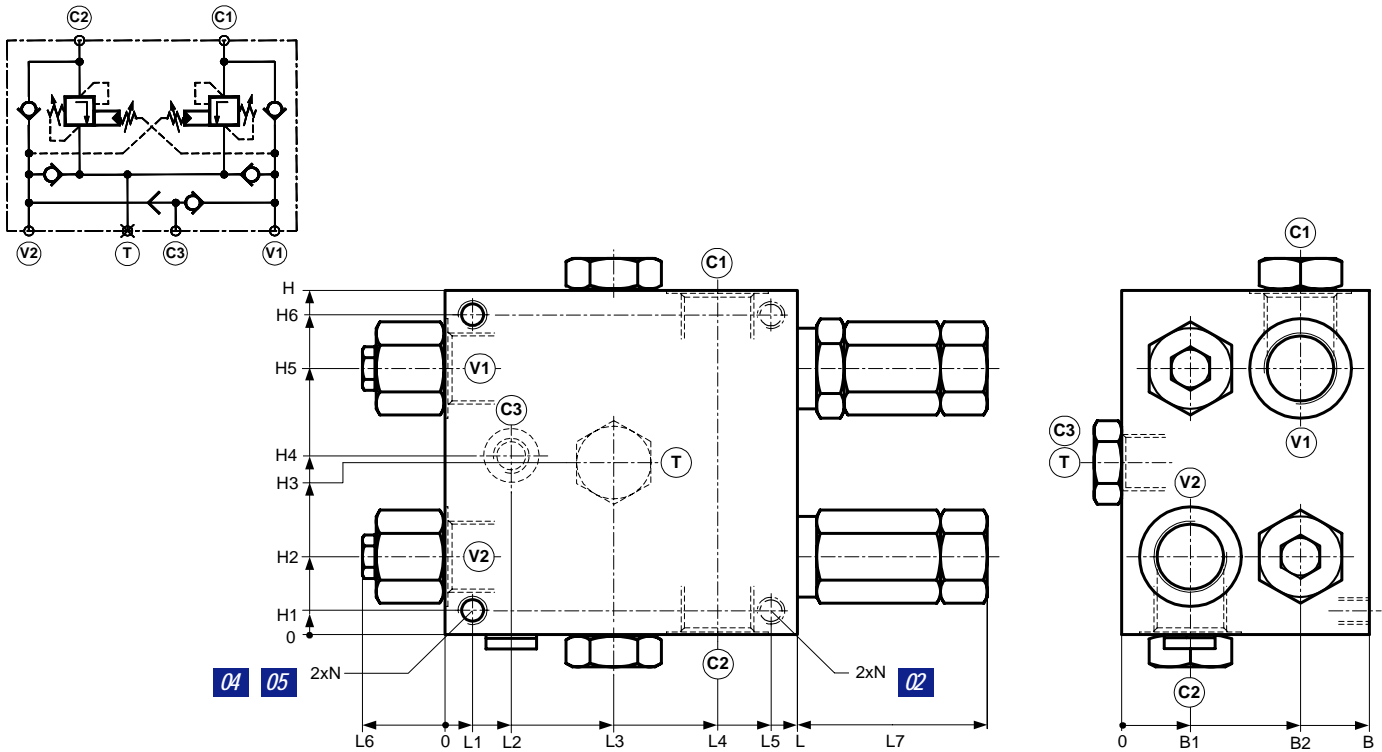


# Motion Control Ventil VAA-B-SICN-ST-VF

**CYMAX**

Differenzialkolbenbauweise - doppelt mit Wechselventil - Alukörper • 40...200 l/min - 350 bar

293.02

**Massbild****Masstabelle**

| BG | C1-C2-V1-V2<br>(G...) | C3<br>(G...) | T<br>(G...) | B   | B1   | B2   | H   | H1   | H2 | H3 | H4 | H5  | H6    | L   | L1 | L2   | L3   | L4    | L5 | L6 | L7 | N<br>(M...) | Gewicht<br>[kg] |
|----|-----------------------|--------------|-------------|-----|------|------|-----|------|----|----|----|-----|-------|-----|----|------|------|-------|----|----|----|-------------|-----------------|
| 02 | 3/8"                  |              | 3/8"        | 69  | 19.5 | 49.5 | 110 | 8    | 30 | 55 | 55 | 80  | 102   | 99  | —  | 17   | 50   | 75.5  | 91 | 36 | 62 | 8x25        | 3.50            |
| 04 | 3/4"                  | 1/4"         | 1/2"        | 90  | 25   | 65   | 128 | 9    | 29 | 64 | 66 | 99  | 119   | 128 | 10 | 23   | 61.3 | 99    | —  | 30 | 69 | 10x20       | 5.70            |
| 05 | 1"                    |              | 5/8"        | 110 | 31   | 79   | 158 | 11.5 | 47 | 79 | 81 | 111 | 146.5 | 158 | 10 | 24.5 | 76   | 125.5 | —  | 43 | 95 | 12x25       | 10.90           |

**Typenschlüssel**

05.71.45 - 37 - 02 - 20

**Grundbezeichnung****Steuerverhältnis**

|    | Anschlussgrösse |      |     |
|----|-----------------|------|-----|
|    | 3/8"            | 3/4" | 1"  |
| 03 | —               | 7.6  | 8   |
| 10 | —               | 3    | 2.8 |
| 37 | 9.1             | —    | —   |

**Baugrösse BG / Anschlüsse (G...)**

|    |      |
|----|------|
| 02 | 3/8" |
| 04 | 3/4" |
| 05 | 1"   |

**Kenndaten, Hydrauliköl  $\gamma = 46$  cSt****Einsatzbedingungen**

Filterfeinheit  $\leq 25$  mic  
 Betriebsviskosität  $\gamma = 10 - 100$  cSt  
 Betriebstemperatur  $t = -20 / +70^\circ\text{C}$

**Druckbereich**

|    | Einstellbereich  | Anschluss |      |     | Werkseinst.<br>$Q=5$ l/min<br>$p$ [bar] |     |
|----|------------------|-----------|------|-----|---|-----|
|    | 3/8" - 3/4" - 1" | 3/8"      | 3/4" | 1"  |   |     |
| 20 | $\Delta p$ [bar] | 60 - 210  | 60   | 68  | 36                                      | 150 |
| 35 |                  | 100 - 350 | 100  | 105 | 62                                      |     |

