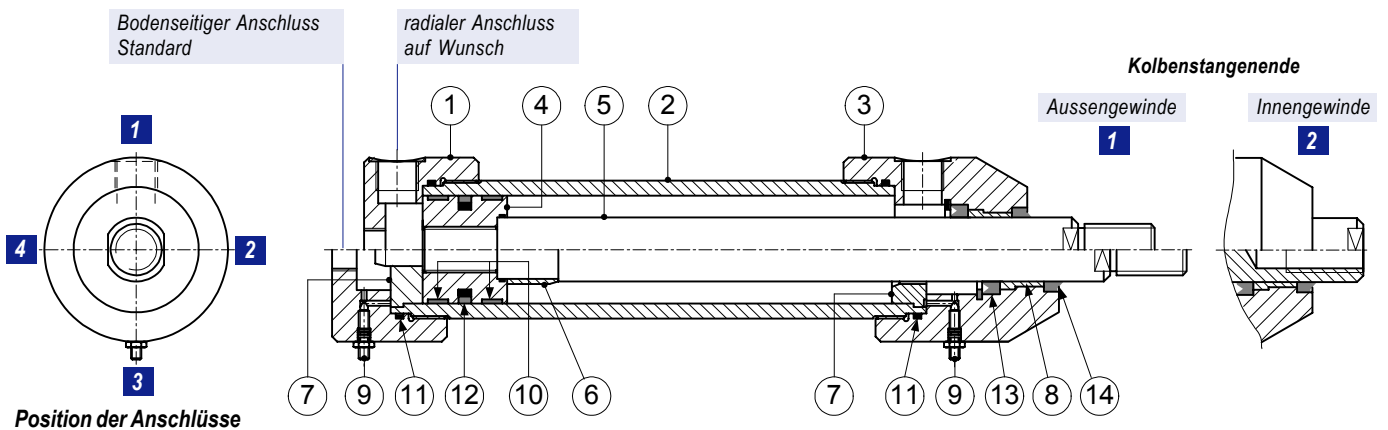


Schnittbild Grundauführung



- | | | |
|-----------------|-------------------|--------------------|
| 1 Zylinderboden | 6 Dämpfungskolben | 10 Führungsbänder |
| 2 Zylinderrohr | 7 Dämpfungsbüchse | 11 O-Ring |
| 3 Zylinderkopf | 8 Führungsbüchse | 12 Kolkabdichtung |
| 4 Kolben | 9 Drosselschraube | 13 Stangendichtung |
| 5 Kolbenstange | | 14 Abstreifer |

Typenschlüssel

CZ1 - 060 / 040 - 0300 - 1 - FF - 3 - A11/F33/S22 - P - A 0000

Grundbezeichnung

CZ1 Kompaktzylinder 100 bar

Dimensionen [mm]

Kolben-Ø / Stangen-Ø / Hub
Kolbenstange massverchromt 25 mic

Kolbenstangenende

Masse bei Bestellung definieren

- 1 Aussengewinde Standard
- 2 Innengewinde

Befestigungsart

siehe Datenblatt 121.02

Endlagendämpfung

- 1 ohne Dämpfung
- 2 Dämpfung vorne/hinten
- 3 Dämpfung vorne
- 4 Dämpfung hinten

Projekt-Nummer

Offerte / Auftrag

Dichtungart

- W** POLYURETHAN / NBR
bis 0.5m/s, -20 bis +70°C
- P** PTFE / NBR Glydring / Stepseal
bis 5m/s, -20 bis +70°C
- V** Viton / PTFE Glydring / Stepseal
bis 5m/s, -20 bis +150°C

Optionen/Orientierung

- A** Anschlüsse
 - F** Endlagendämpfung
 - S** Entlüftungsschraube
jeweils in Position 1-2-3-4
 - 10** kopfseitig
 - 01** bodenseitig
 - 11** kopf- und bodenseitig
- A, F, S um je 90° versetzt möglich, entsprechend Pos. 1-4

Weitere Optionen

Distanzbüchsen DB

Bei grossen Hublängen empfiehlt sich der Einbau von Distanzbüchsen. Dadurch wird die Führungslänge im ausgefahrenen Zustand vergrössert. Sinnvoll sind folgende Dimensionen:

Hublänge [mm]	Länge DB [mm]
1000 - 1500	50
1500 - 2000	100
2000 - 2500	150
2500 - 3000	200

Die Einbaulänge wird um die Länge der DB vergrössert. Die gewünschte Option ist unabhängig vom Typenschlüssel separat anzugeben.

Anschlüsse

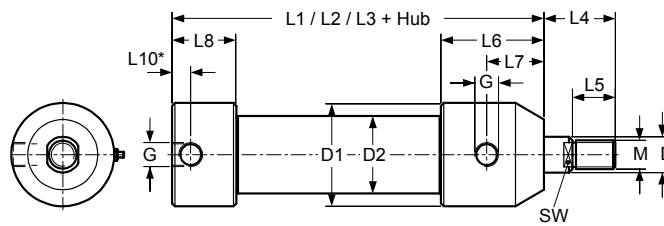
Die Anschlussgrössen können abweichend von den genormten Dimensionen frei gewählt werden. Es sind auch Mess- oder Zusatzanschlüsse möglich. Die gewünschten Optionen sind unabhängig vom Typenschlüssel separat anzugeben.

Befestigungsarten

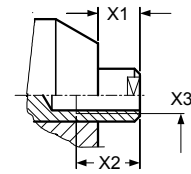
KR Grundauführung

L1 : ohne Endlagendämpfung
L2 : Endlagendämpfung beidseitig
L3 : Endlagendämpfung vorne oder hinten

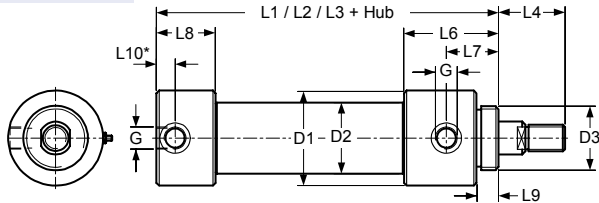
L10*: nur bei gewünschtem, radialen Bodenanschluss



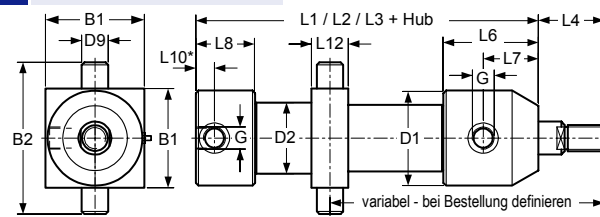
Innengewinde auf Wunsch
Masse bei der Bestellung definieren



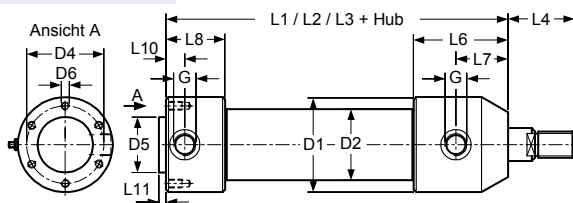
GK Gewinde vorne



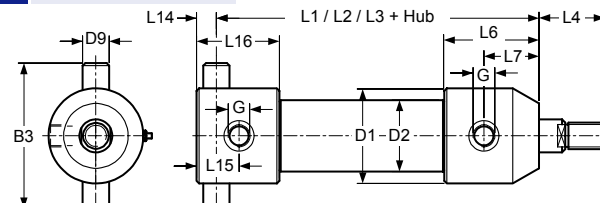
SR Schwenkzapfen am Zylinder



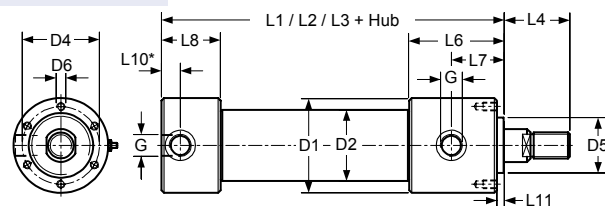
ZB Zentrierbund hinten



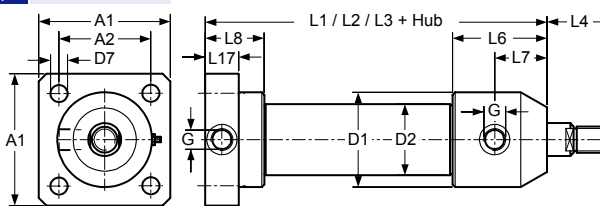
SF Schwenkzapfen hinten



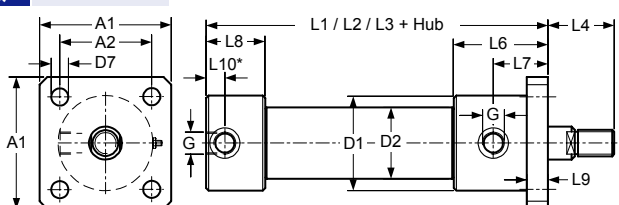
ZK Zentrierbund vorne



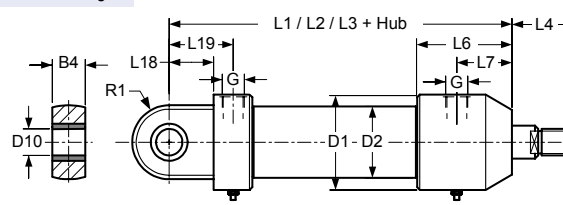
QB Flansch hinten



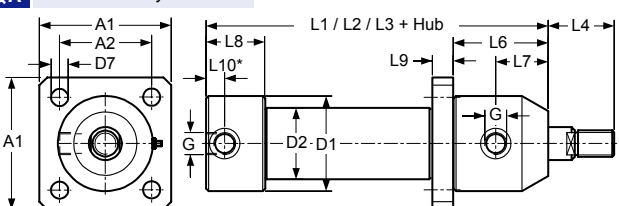
QK Flansch vorne



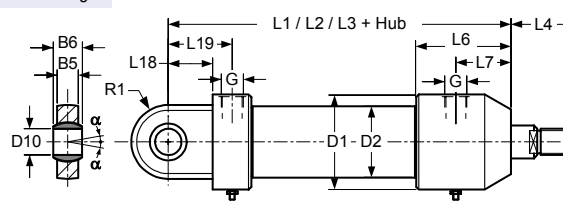
SL Schwenkauge



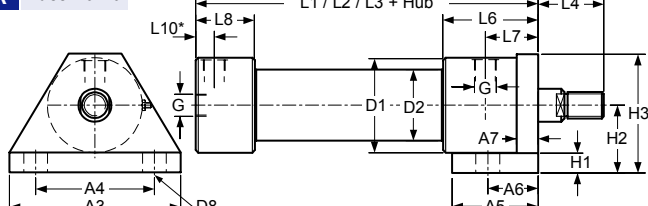
QR Flansch am Zylinderrohr



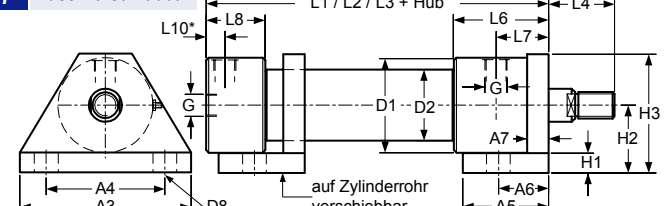
GL Gelenkauge



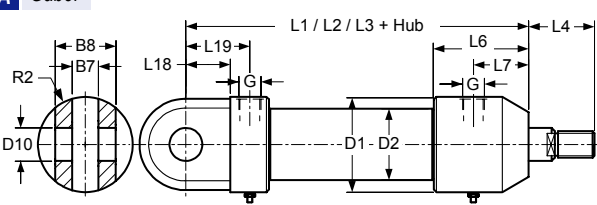
FK Fuss vorne



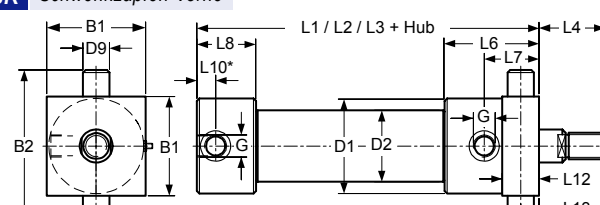
FF Fuss verschiebbar



GA Gabel



SK Schwenkzapfen vorne

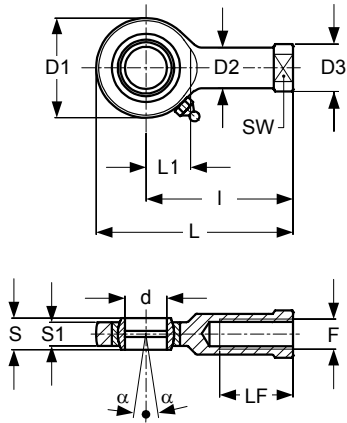


Masstabelle																
Kolben-Ø		12	16	20	25	32	40	50	63	80	100	125	160	200		
Stangen-Ø D		6	8	10	12	16	20	25	32	40	50	60	80	100		
M (M..) Standard		5	6	8	10	14	16	16x1.5	20x1.5	27x2	33x2	42x2	48x2	64x3		
L1	KR GK ZK QK QR FF FK SK SR	64	64	70	82	87	100	111	126	138	171	212	300	340		
		ohne Dämpfung		ZB	70	72	80	93	99	100	111	126	138	171	214	300
			SF	65	66	73	85	89	104	111	122	151	179	237	335	385
			SL GL GA	81	82	94	101	117	137	153	166	194	243	305	415	550
			QR QB	84	84	100	122	127	140	161	166	178	221	292	400	460
L2	KR GK ZK QK QR FF FK SK SR	84	84	100	122	127	140	161	166	178	221	292	400	460		
		Dämpfung beidseitig		ZB	90	92	110	133	139	140	161	166	178	221	294	400
			SF	85	86	103	125	129	144	161	162	191	229	317	435	505
			SL GL GA	101	102	124	141	157	177	203	206	234	293	375	515	670
			QR QB	84	84	100	122	127	140	161	166	178	221	292	400	460
L3	KR GK ZK QK QR FF FK SK SR	74	74	85	102	107	120	136	146	158	196	252	350	400		
		Dämpfung einseitig		ZB	80	82	95	113	119	120	136	146	158	196	254	350
			SF	75	76	88	105	109	124	136	142	171	204	277	385	445
			SL GL GA	91	92	109	121	137	157	178	186	214	268	340	465	610
			QR QB	74	74	85	102	107	120	136	146	158	196	252	350	400
L4		15	17	23	27	31	40	50	60	60	68	88	95	110		
L5		10	12	14	16	20	25	22	30	35	45	55	65	80		
L6		42	42	51	52	54	62	70	82	96	127	155	220	240		
L7		23	23	25	26	28	35	40	48	55	75	95	145	145		
L8		26	26	34	39	38	43	45	50	59	67	85	100	120		
L9		8	8	9	9	11	14	16	20	25	35	40	48	68		
L10		8	8	8	11	11	12	13	14	16	18	20	25	25		
L11		2	2	2	2	3	3	3	3	3	3	5	5	5		
L12		10	10	12	14	18	22	28	28	42	54	64	74	100		
L13		5	5	6	7	9	11	14	14	21	27	32	37	50		
L14		5	6	7	8	10	13	16	16	25	35	50	55	75		
L15		14	16	18	22	23	29	31	29	54	62	97	115	143		
L16		32	34	44	50	50	60	61	62	97	110	160	190	240		
L17		16	16	16	22	22	25	26	30	32	35	40	50	50		
L18 (GA)		15	15	20	20	25	32	38	40 (45)	50 (55)	65 (68)	90(100)	115	141		
L19 (GA)		24	24	29	30	40	52	52	56	70	85 (82)	116	140	235		
A1		40	40	50	50	65	90	100	110	130	150	220	270	350		
A2		28	28	36	36	48	62	70	80	96	115	160	200	250		
A3		55	55	55	62	80	110	130	140	170	260					
A4		40	40	40	45	60	80	90	110	130	200					
A5		35	35	40	45	55	50	65	80	90	140					
A6		18	18	20	22	24	30	35	45	50	70					
A7		8	8	9	9	11	14	16	20	25	35					
B1		30	30	35	40	50	60	75	92	112	145	175	225	275		
B2		40	42	51	60	78	92	115	140	210	240	290	360	430		
B3		39	42	48	59	76	90	112	140	190	240	290	360	430		
B4		8	8	10	12	15	20	25	32	50	60	80	90	100		
B5		6	4	5	6	9	10	12	16	22	28	36	40	45		
B6		8	6	8	9	12	14	16	20	28	35	44	49	55		
B7		5	6	8	10	14	16	20	25	40	40	50	55	60		
B8		14	16	22	26	32	38	46	60	90	110	140	150	160		
D1		29	30	32	39	48	58	72	90	110	135	170	220	270		
D2		18	22	25	30	38	48	60	75	92	115	145	190	245		
D3		M16x1.5	M20x1.5	G1/2"	G3/4"	G1"	G1 1/4"	G1 1/2"	G2"	G2 1/2"	G3"	M125x3	M180x3	M200x3		
D4		22	23	26	30	38	45	58	65	84	102	140	180	220		
D5 f7		15	15	18	22	28	33	42	48	60	72	100	140	160		
D6 (M../Tiefe) (Anzahl x)		4/6 (4x)	4/6 (4x)	4/6 (6x)	5/8 (6x)	5/8 (6x)	6/10 (6x)	6/10 (6x)	8/12 (6x)	10/15 (6x)	12/20 (6x)	16/24 (6x)	20/30 (6x)	24/38 (6x)		
D7		6	6	7	7	9	11	13.5	13.5	17.5	17.5	30	39	45		
D8		6	6	7	9	11	13.5	17.5	17.5	21.5	26					
D9 f7		5	6	8	10	14	16	20	25	40	50	60	70	80		
D10 H8 (GL)		5	6	8	10	14 (15)	16 (17)	20	25	40	50	60	70	80		
G (G...)		1/8"	1/8"	1/8"	1/8"	1/4"	1/4"	3/8"	3/8"	1/2"	1/2"	3/4"	1"	1"		
H1		5	5	6	8	10	12	15	20	25	40					
H2		20	20	22	25	32	40	50	65	80	115					
H3		35	35	40	45	55	70	90	110	135	190					
R1		15	15	16	19.5	20	25	28	35	50	60	70	82	90		
R2		15	15	16	19.5	24	29	36	45	55	67.5	72	110	135		
SW		4	5	8	10	14	17	22	30	36	46	55	75	95		
α [°]		13	13	15	12	8	10	9	7	7	6	6	6	6		

Befestigungselemente

Kolben-Ø 12 ... 40 mm

Gelenklager vorstehend

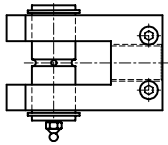


Typ	Stangen- Ø [mm]	F (M..)	D1	d H8	S Tol [mic]	S1	I	L	L1	LF	SW	α [°]	Gewicht [kg]	Tragzahlen	
														dyn	stat
GS 5	6	5	18	5	8	6	27	36	10	10	9	13	0.013	1.6	3.1
GS 6	8	6	22	6	6	4.4	30	41	12	11	11	13	0.02	3.4	8.1
GS 8	10	8	24	8	8	6	36	48	14	15	14	15	0.04	5.5	12.9
GS 10	12	10	30	10	9	-120	7	43	58	15	20	17	0.06	8.1	17.6
GS 15	16	14	40	15	12	10	61	81	20	30	22	8	0.18	17	36
GS 17	20	16	46	17	14	11	67	90	23	34	27	10	0.22	21.2	45

Kolben-Ø 50 ... 200 mm

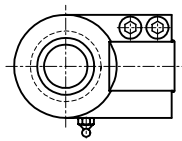
Gabel
siehe Datenblatt 151.01

FF



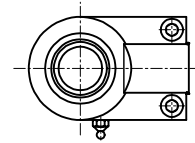
Schwenklager
siehe Datenblatt 151.01

AF



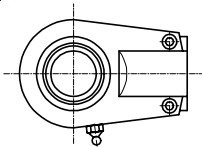
Gelenklager vorstehend
siehe Datenblatt 151.02

AS



Gelenklager rückstehend
siehe Datenblatt 151.03

BS



Gelenklager vorstehend
siehe Datenblatt 151.03

CS

