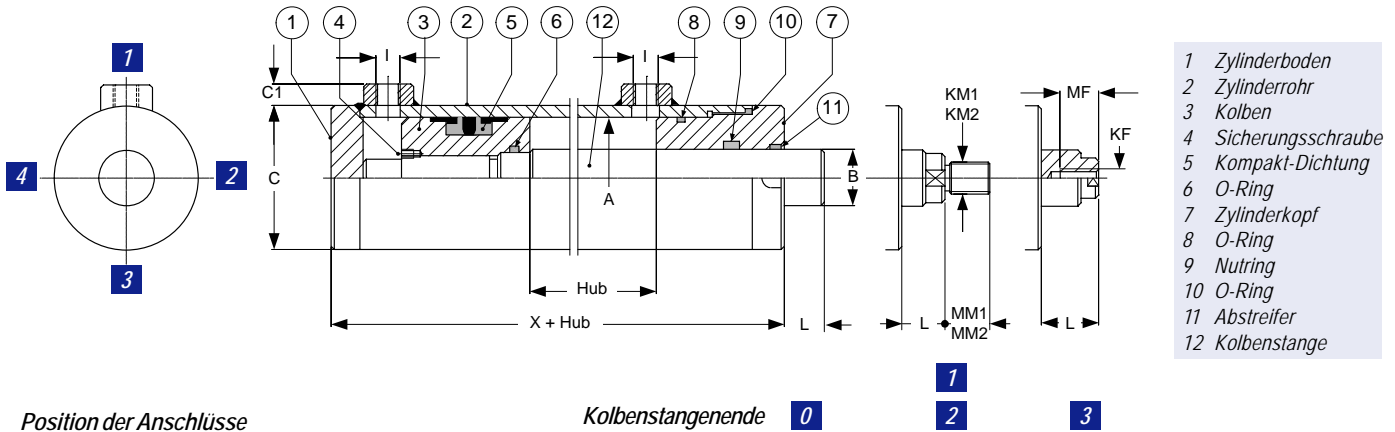


Grundauführung



Position der Anschlüsse

Kolbenstangenende

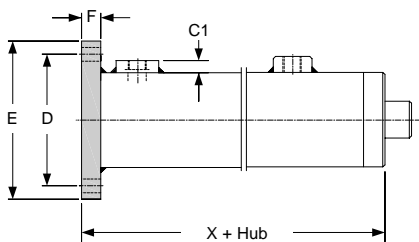
0

2

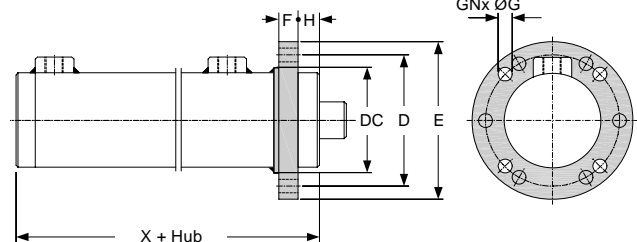
3

Befestigungsarten

A Flansch bodenseitig

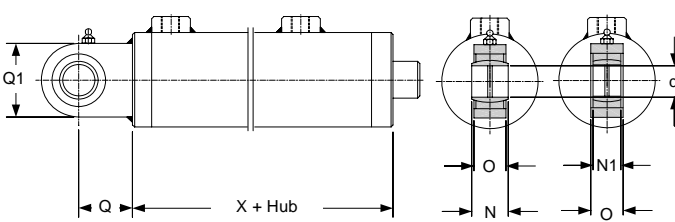


B Flansch kopfseitig



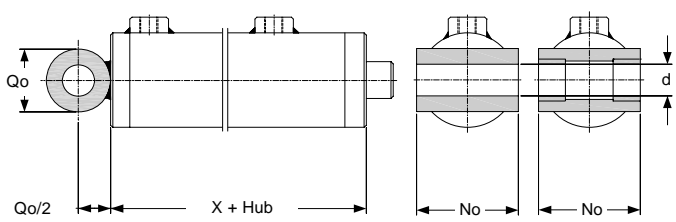
C1 Gelenklager vorstehend

C2 Gelenklager rückstehend



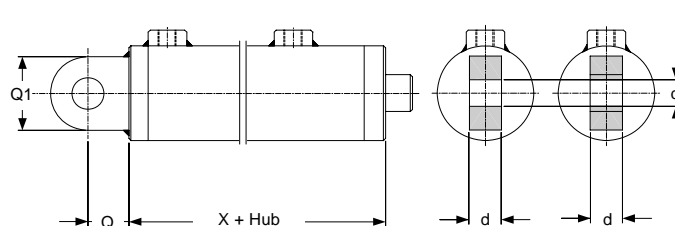
D1 Schwenklager

D2 Schwenklager mit Büchse

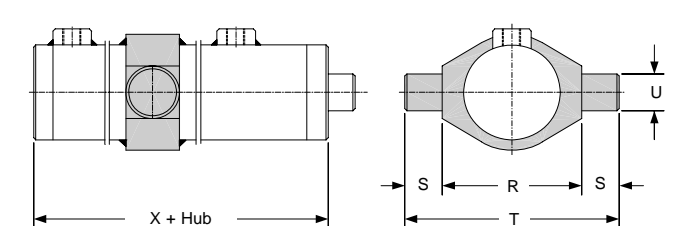


E1 Schwenkauge

E2 Schwenkauge mit Büchse



F Schwenkzapfen



Typenschlüssel

DZ1 - 080 / 045 - 0850 - 1 - A - 1/1 - P - A 0000

Grundbezeichnung

DZ1 Differenzialzylinder 210 bar

Dimensionen [mm]

Kolben-Ø / Stangen-Ø / Hub
Kolbenstange massverchromt 25 mic

Kolbenstangenende

0 Flachzapfen DS / ES
1 Gewinde männlich AS / FF
2 Gewinde männlich BS
3 Gewinde weiblich CS

Befestigungsart

A B C D E F

Projekt-Nummer

Offerte / Auftrag

Dichtungen, Optionen

N NBR Kompaktdichtung / Nutring
bis 0.5m/s, -20 bis +70°C
P PTFE / NBR Glydring / Stepseal
bis 5m/s, -20 bis +70°C
V Viton / PTFE Glydring / Stepseal
bis 5m/s, -20 bis +150°C

Position der Anschlüsse

1/1 kopfseitig / bodenseitig (1 - 4)



Masstabelle																											
A	B	C	C1	D	Dc	E	F	G	GN	H	I	(AS / FF)			(BS)			(CS)			L	No	R	S	T	U	X
												KM1 (M..)	MM1	d	KM2 (M..)	MM2	d	KF (M..)	MF	d							
30	16/20	40	15	75	55	95	16	11	4	10	1/4"	12x1.25	16	12	—	—	—	—	—	—	15	60	55	20	95	20	101
35	16/20	45	15	85	65	105	16	11	4	10	1/4"	12x1.25	16	12	—	—	—	—	—	—	15	60	60	20	100	20	113
40	20/25	50	15	85	65	105	16	11	4	10	3/8"	14x1.5	18	16	—	—	—	—	—	—	15	70	65	20	105	20	123
45	25/30	55	15	95	70	115	20	11	4	10	3/8"	16x1.5	22	20	16x1.5	16	20	—	—	—	15	70	70	25	120	25	123
50	30/35	60	15	95	70	115	20	11	4	10	3/8"	16x1.5	22	20	16x1.5	16	20	20x1.5	45	20	15	80	80	25	130	25	123
55	30/35	65	15	110	85	130	25	11	6	10	3/8"	20x1.5	28	25	16x1.5	16	25	—	—	—	15	80	85	25	135	25	125
60	35/40	70	15	110	85	130	25	11	6	15	3/8"	20x1.5	28	25	16x1.5	16	25	24x2	55	25	15	90	90	30	150	35	128
65	40/45	75	15	125	100	150	25	13	6	15	3/8"	20x1.5	28	25	16x1.5	16	25	24x2	55	25	15	90	100	30	160	35	135
70	45/50	80	19	125	100	150	32	13	6	15	1/2"	27x2	36	32	22x1.5	22	30	30x2	67	30	15	100	105	35	175	40	138
80	45/60	90	19	140	110	165	32	17	6	15	1/2"	27x2	36	32	22x1.5	22	30	30x2	67	30	15	100	120	35	190	45	138/153
90	50/65	105	19	155	125	190	32	17	6	15	1/2"	33x2	45	40	35x1.5	35	40	39x3	88	40	15	120	140	35	210	50	138
100	55/70	115	19	165	135	200	32	17	6	15	1/2"	33x2	45	40	35x1.5	35	40	39x3	88	40	15	130	150	40	230	50	143/158
110	60/70	125	19	185	145	225	32	21	6	15	1/2"	42x2	56	50	45x1.5	45	50	45x3	106	50	20	140	160	40	240	50	168
120	65/80	140	19	200	160	240	32	21	6	15	1/2"	42x2	56	50	45x1.5	45	50	45x3	106	50	20	160	180	60	300	63	168
130	70/90	150	25	215	175	255	32	21	8	15	3/4"	42x2	56	50	45x1.5	45	50	45x3	106	50	20	170	195	60	315	63	225
140	80/100	160	25	225	185	265	36	21	8	15	3/4"	48x2	63	63	58x1.5	58	60	52x3	117	60	20	180	210	60	330	63	230
160	90/110	180	25	250	205	300	36	25	8	15	3/4"	56x2	75	70	65x1.5	65	70	56x4	127	70	25	200	235	70	375	80	230
180	100/120	200	25	285	240	345	40	31	8	15	3/4"	56x2	75	70	65x1.5	65	70	56x4	127	70	25	230	260	70	400	80	245
200	110/140	230	25	315	260	375	40	31	8	15	3/4"	64x3	85	80	80x2	80	80	64x4	142	80	30	260	300	80	460	100	270

Masstabelle Gelenk-/Schwenklager

d	12	16	20	25	30	32	35	40	45	50	60	63	70	80
N	10	14	20	25	—	32	—	40	—	50	—	63	70	80
N1	—	—	16	20	22	—	25	28	32	35	44	—	49	55
O	8	11	19	23	28	27	30	35	40	40	50	52	55	60
Q	27	35	38	45	51	65	61	69	77	88	100	107	115	141
Q1	34	46	50	55	65	70	83	100	110	123	140	145	164	180
Qo	24	32	40	50	60	65	70	80	90	100	120	120	140	160

Befestigungselemente stangenseitig siehe Datenblätter 151.01 / 02 / 03

AS

Gelenklager vorstehend
analog Befestigungsart **C1**

FF

Gabel

BS

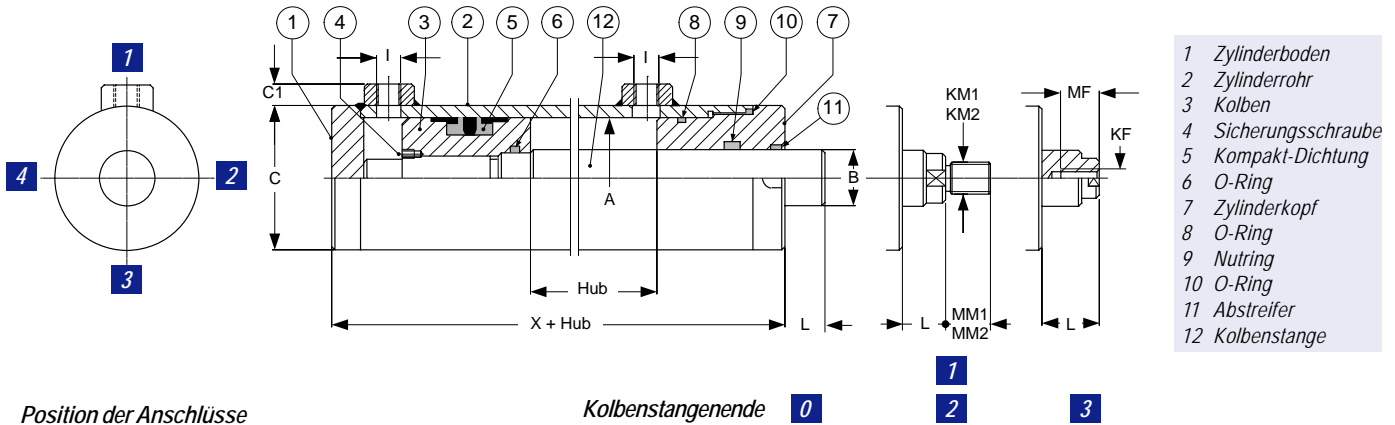
Gelenklager rückstehend
analog Befestigungsart **C2**

CS

Gelenklager vorstehend

DS
ES

Gelenklager vorstehend /
rückstehend,
anschweisbar

Grundauführung


- 1 Zylinderboden
- 2 Zylinderrohr
- 3 Kolben
- 4 Sicherungsschraube
- 5 Kompakt-Dichtung
- 6 O-Ring
- 7 Zylinderkopf
- 8 O-Ring
- 9 Nutring
- 10 O-Ring
- 11 Abstreifer
- 12 Kolbenstange

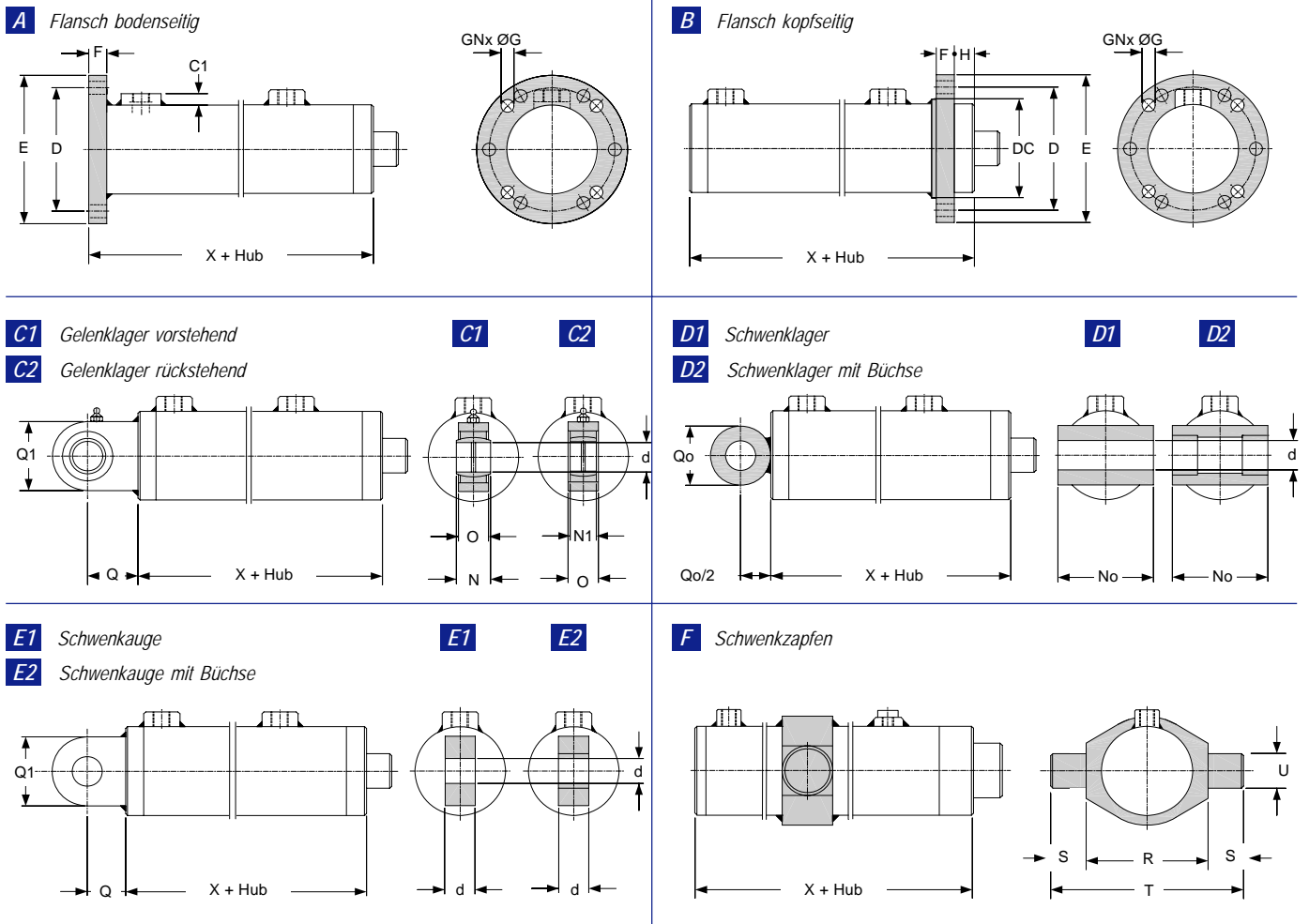
Position der Anschlüsse

Kolbenstangenende

0

2

3

Befestigungsarten

Typenschlüssel
DZ2 - 080 / 045 - 0850 - 1 - A - 1/1 - P - A 0000
Grundbezeichnung

DZ2 Differenzialzylinder 315bar

Dimensionen [mm]

 Kolben-Ø / Stangen-Ø / Hub
 Kolbenstange massverchromt 25 mic

Kolbenstangenende

- 0 Flachzapfen DS / ES
- 1 Gewinde männlich AS / FF
- 2 Gewinde männlich BS
- 3 Gewinde weiblich CS

Befestigungsart
A B C D E F
Projekt-Nummer

Offerte / Auftrag

Dichtungen, Optionen

- N** NBR Kompaktdichtung / Nutring bis 0.5m/s, -20 bis +70°C
- P** PTFE / NBR Glydring / Stepseal bis 5m/s, -20 bis +70°C
- V** Viton / PTFE Glydring / Stepseal bis 5m/s, -20 bis +150°C

Position der Anschlüsse

1/1 kopfseitig / bodenseitig (1 - 4)



Masstabelle																											
A	B	C	C1	D	Dc	E	F	G	GN	H	I	(AS / FF)			(BS)			(CS)			L	No	R	S	T	U	X
												KM1 (M.)	MM1	d	KM2 (M.)	MM2	d	KF (M.)	MF	d							
30	16 20	45	15	75	55	95	20	11	4	10	1/4"	12x1.25	16	12	—	—	—	—	—	—	15	60	60	20	100	20	101
35	16 20	50	15	85	65	105	20	11	4	10	1/4"	14x1.5	18	16	—	—	—	—	—	—	15	60	65	20	105	20	113
40	20 25	55	17	85	65	105	20	11	4	10	3/8"	16x1.5	22	20	16x1.5	16	20	—	—	—	15	70	70	20	110	20	123
45	25 30	60	17	95	70	115	25	11	4	10	3/8"	20x1.5	28	25	16x1.5	16	25	20x1.5	45	20	15	70	80	25	130	25	123
50	30 35	65	17	95	70	115	25	11	4	10	3/8"	20x1.5	28	25	16x1.5	16	25	—	—	—	15	80	85	25	135	30	123
55	30 35	70	17	110	85	130	28	11	6	10	3/8"	27x2	36	32	22x1.5	22	30	—	—	—	15	80	90	25	140	30	125
60	35 40	75	17	110	85	130	28	11	6	15	3/8"	27x2	36	32	22x1.5	22	30	—	—	—	20	90	100	30	160	35	128
65	40 45	80	17	125	100	150	28	13	6	15	3/8"	27x2	36	32	22x1.5	22	30	30x2	67	30	20	90	105	30	165	35	135
70	45 50	85	19	125	100	150	32	13	6	15	1/2"	33x2	45	40	35x1.5	35	40	—	—	—	20	100	110	35	180	40	138
80	45 60	95	19	140	110	165	32	17	6	15	1/2"	33x2	45	40	35x1.5	35	40	—	—	—	20	100	120	40	200	50	138 153
90	50 65	110	19	155	125	190	36	17	6	15	1/2"	42x2	56	50	45x1.5	45	50	—	—	—	20	120	145	40	225	50	138
100	55 70	120	19	165	135	200	36	17	6	15	1/2"	42x2	56	50	45x1.5	45	50	45x3	106	50	25	130	155	50	255	63	148 163
110	60 70	130	19	185	145	225	40	21	6	15	1/2"	48x2	63	63	58x1.5	58	60	—	—	—	25	140	170	50	270	63	173
120	65 80	145	19	200	160	240	40	21	6	15	1/2"	48x2	63	63	58x1.5	58	60	52x3	117	60	25	160	185	60	305	80	168
130	70 90	160	25	215	175	255	40	21	8	15	3/4"	56x2	75	70	65x1.5	65	70	56x4	127	70	25	170	210	60	330	90	230
140	80 100	170	25	225	185	265	45	21	8	15	3/4"	56x2	75	70	65x1.5	65	70	56x4	127	70	25	180	220	70	360	90	230
160	90 110	190	30	250	205	300	45	25	8	15	3/4"	64x3	85	80	80x2	80	80	64x4	142	80	30	200	245	80	405	100	235
180	100 120	219	33	285	240	345	56	31	8	15	3/4"	80x3	95	100	—	—	—	—	—	—	30	230	285	90	465	110	245
200	110 140	244	33	315	260	375	56	31	8	15	3/4"	80x3	95	100	110x2	110	100	—	—	—	30	260	316	100	516	120	275

Masstabelle Gelenk-/Schwenklager																	
d	12	16	20	25	30	32	35	40	45	50	60	63	70	80	90	100	
N	10	14	20	25	—	32	—	40	—	50	—	63	70	80	90	100	
N1	—	—	16	20	22	—	25	28	32	35	44	—	49	55	60	70	
O	8	13	19	23	28	27	30	35	40	40	50	52	55	60	65	70	
Q	27	35	38	45	51	65	61	69	77	88	100	107	115	141	150	170	
Q1	34	46	50	55	65	70	83	100	110	123	140	132	164	180	226	250	
Qo	24	32	40	50	60	65	70	80	90	100	120	120	140	160	180	200	

Befestigungselemente stangenseitig siehe Datenblätter 151.01 / 02 / 03



AS

Gelenklager vorstehend
analog Befestigungsart **C1**



FF

Gabel



BS

Gelenklager rückstehend
analog Befestigungsart **C2**



CS

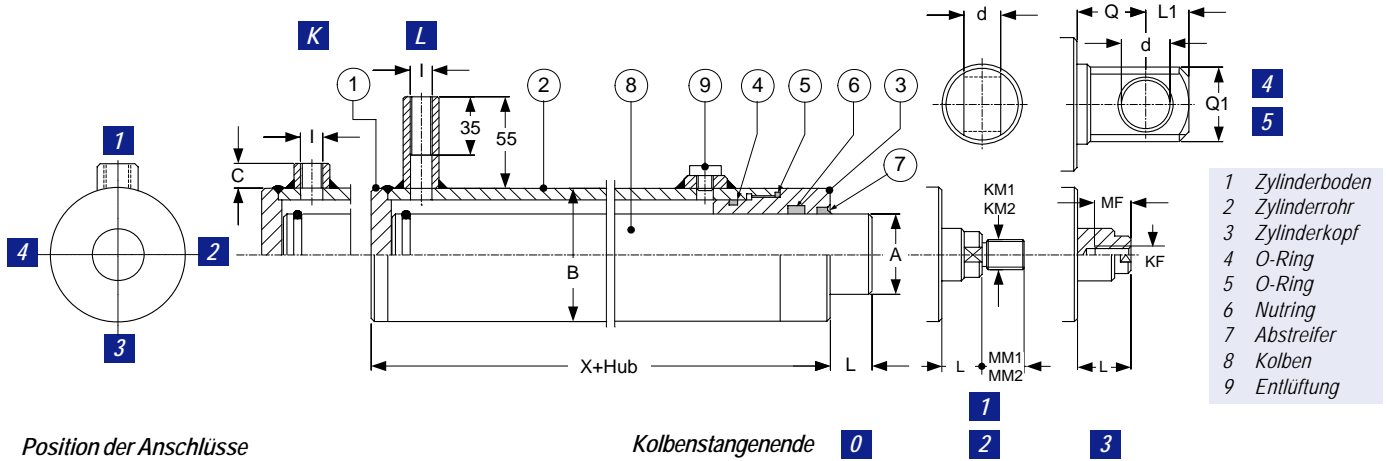
Gelenklager vorstehend



DS
ES

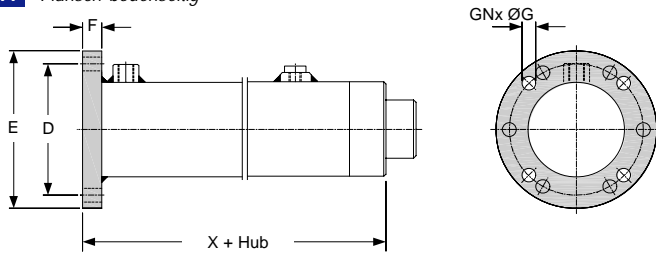
Gelenklager vorstehend/
rückstehend,
anschweisbar

Grundauführung

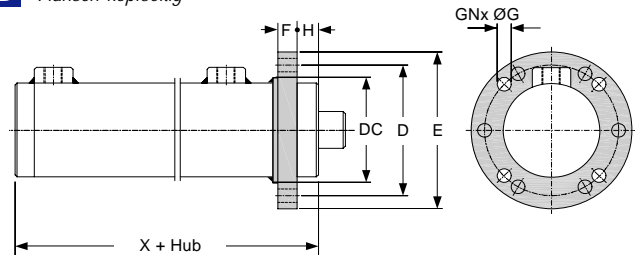


Befestigungsarten

A Flansch bodenseitig

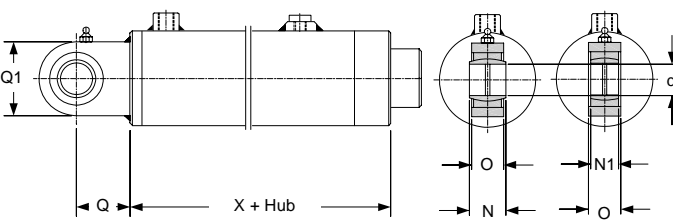


B Flansch kopfseitig



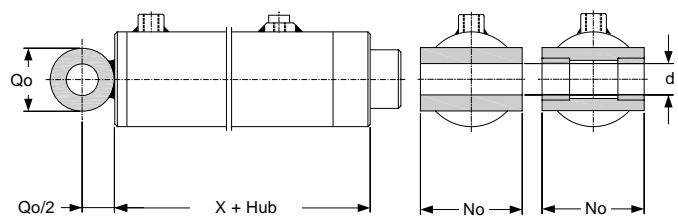
C1 Gelenklager vorstehend

C2 Gelenklager rückstehend



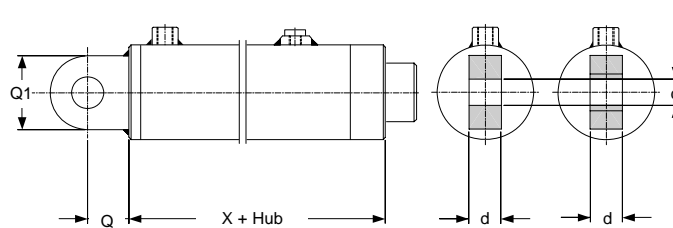
D1 Schwenklager

D2 Schwenklager mit Buchse

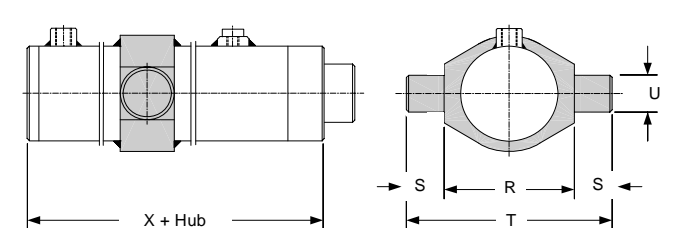


E1 Schwenkauge

E2 Schwenkauge mit Buchse



F Schwenkzapfen



Typenschlüssel

PZ1 - 060 - 0500 - 1 - K - A - 1/1 - P - A 0000

Grundbezeichnung

PZ1 Plungerzylinder 210 bar

Dimensionen [mm]

Kolben-Ø / Hub
 Kolbenstange massverchromt 25 mic

Kolbenstangenende

- 0** Flachzapfen DS / ES
- 1** Gewinde männlich AS / FF
- 2** Gewinde männlich BS
- 3** Gewinde weiblich CS
- 4** Schwenkauge
- 5** Schwenkauge mit Buchse

Anschluss

K kurz **L** lang

06/09

Projekt-Nummer

Offerte / Auftrag

Dichtungen, Optionen

- N** NBR Kompaktdichtung / Nutring bis 0.5m/s, -20 bis +70°C
- P** PTFE / NBR Glydring / Stepseal bis 5m/s, -20 bis +70°C
- V** Viton / PTFE Glydring / Stepseal bis 5m/s, -20 bis +150°C

Position der Anschlüsse

1/1 kopfseitig / bodenseitig (1 - 4)

Befestigungsart

A B C D E F

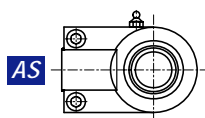
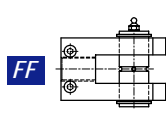
Masstabelle

A	B	C	D	Dc	E	F	G	GN	H min ca	I (G.)	(AS / FF)			(BS)			(CS)			L	No	R	S	T	U	X
											KM1 (M.)	MM1	d	KM2 (M.)	MM2	d	KF (M.)	MF	d							
25	50	17	85	65	105	12	11	4	35	3/8"	16x1.5	22	20	16x1.5	16	20	—	—	—	15	60	65	20	105	20	100
30	55	17	95	70	115	16	11	4	35	3/8"	16x1.5	22	20	16x1.5	16	20	20x1.5	45	20	15	70	70	25	120	25	105
35	60	17	95	70	115	16	11	4	35	3/8"	16x1.5	22	20	16x1.5	16	20	20x1.5	45	20	15	80	80	25	130	25	110
40	65	17	110	85	130	16	11	6	35	3/8"	16x1.5	22	20	16x1.5	16	20	20x1.5	45	20	15	80	85	25	135	30	110
45	70	17	110	85	130	20	11	6	35	3/8"	16x1.5	22	20	16x1.5	16	20	20x1.5	45	20	15	90	90	30	140	35	110
50	75	17	125	100	150	20	13	6	35	3/8"	16x1.5	22	20	16x1.5	16	20	20x1.5	45	20	15	90	100	30	160	40	120
60	90	19	140	110	165	25	17	6	35	1/2"	20x1.5	28	25	16x1.5	16	25	24x2	55	25	20	110	120	35	190	40	140
70	105	19	155	125	190	32	17	6	60	1/2"	27x2	36	32	22x1.5	22	30	30x2	67	30	20	120	140	40	210	45	160
80	115	19	165	135	200	32	17	6	80	1/2"	27x2	36	32	22x1.5	22	30	30x2	67	30	20	140	150	40	230	50	180
90	125	19	185	145	225	32	21	6	90	1/2"	33x2	45	40	35x1.5	35	40	39x3	88	40	20	150	160	40	240	50	200
100	140	19	200	160	240	32	21	6	100	1/2"	33x2	45	40	35x1.5	35	40	39x3	88	40	25	160	180	60	300	63	210
120	170	25	225	185	265	32	21	8	110	3/4"	42x2	56	50	45x1.5	45	50	45x3	106	50	25	190	220	60	340	80	250
140	190	25	250	205	300	36	25	8	115	3/4"	48x2	63	63	58x1.5	58	60	52x3	117	60	25	210	245	70	385	90	280
160	220	25	285	240	345	36	31	8	115	3/4"	56x2	75	70	65x1.5	65	70	56x4	127	70	35	240	285	80	445	100	300
180	250	25	315	260	375	40	31	8	120	3/4"	56x2	75	70	65x1.5	65	70	56x4	127	70	35	270	325	90	505	110	320
200	279	25	335	275	395	40	31	8	120	3/4"	64x3	85	80	80x2	80	80	64x4	142	80	35	290	360	100	560	120	340

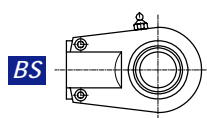
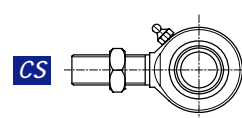
Masstabelle Gelenk-/Schwenklager

d	12	16	20	25	30	32	35	40	45	50	60	63	70	80
L1	12	15	25	28	33	35	42	50	55	62	70	66	82	90
N	8	14	20	25	—	32	—	40	—	50	—	63	70	80
N1	—	—	16	20	22	—	25	28	32	35	44	—	49	55
O	8	11	19	23	28	27	30	35	40	40	50	52	55	60
Q	27	35	38	45	51	65	61	69	77	88	100	107	115	141
Q1	34	46	50	55	65	70	83	100	110	123	140	132	164	180
Qo	24	32	40	50	60	65	70	80	90	100	120	120	140	160

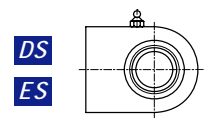
Befestigungselemente stangenseitig siehe Datenblätter 151.01 / 02 / 03


 Gelenklager vorstehend
analog Befestigungsart **C1**


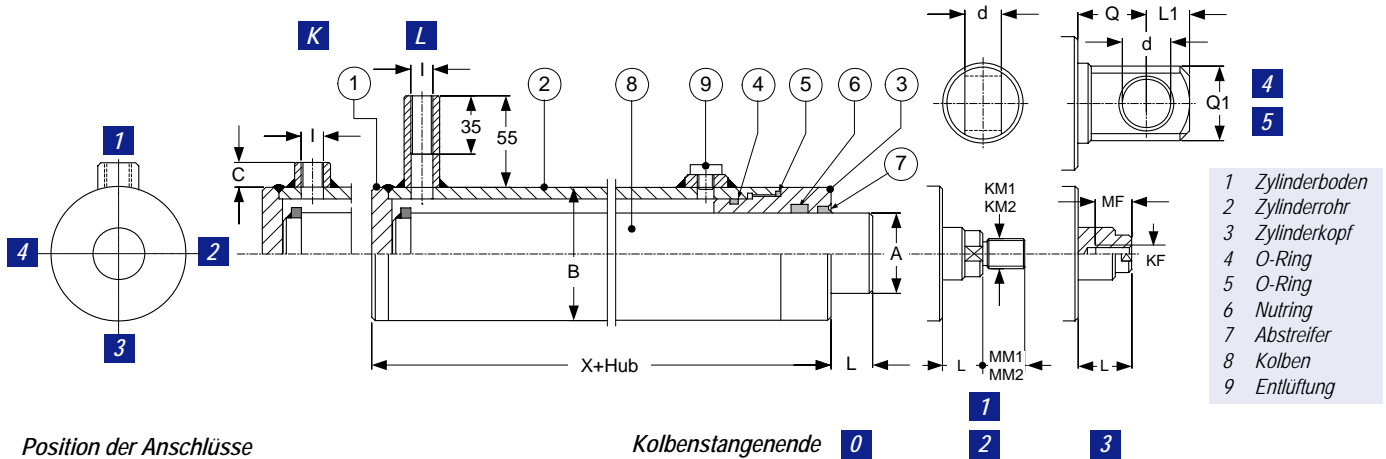
Gabel


 Gelenklager rückstehend
analog Befestigungsart **C2**


Gelenklager vorstehend

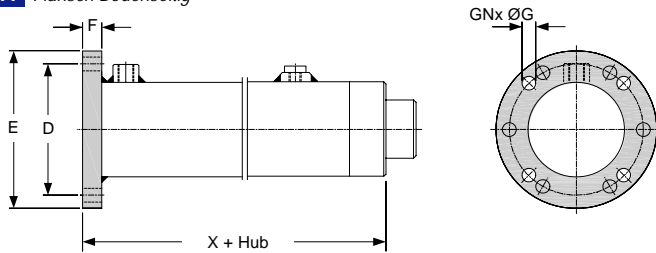

 Gelenklager vorstehend /
rückstehend,
anschweisbar

Grundausführung

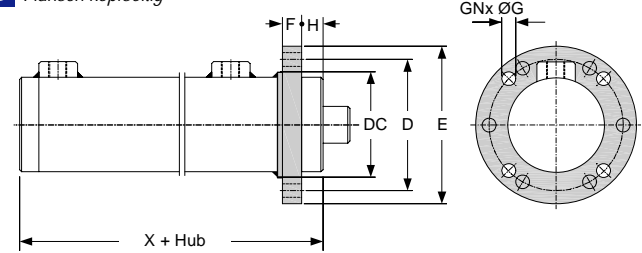


Befestigungsarten

A Flansch Bodenseitig

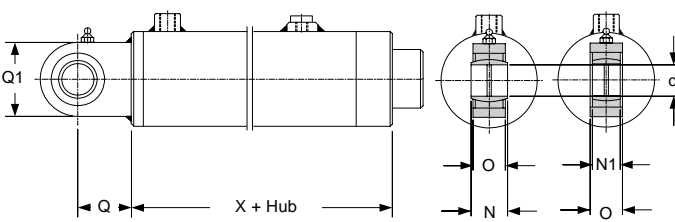


B Flansch kopfseitig



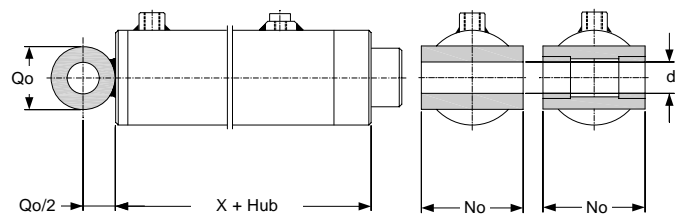
C1 Gelenklager vorstehend

C2 Gelenklager rückstehend



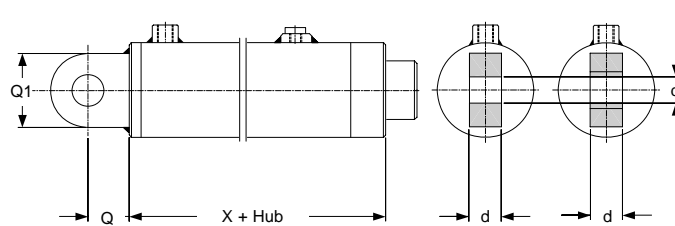
D1 Schwenklager

D2 Schwenklager mit Büchse

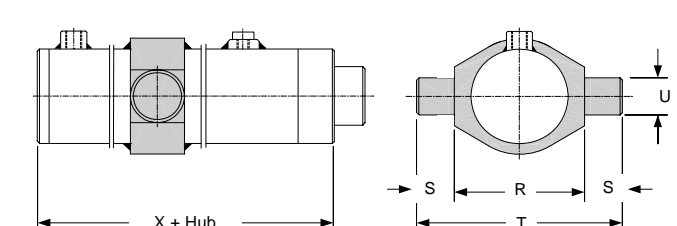


E1 Schwenkauge

E2 Schwenkauge mit Büchse



F Schwenkzapfen



Typenschlüssel

PZ2 - 060 - 0500 - 1 - K - A - 1/1 - P - A 0000

Grundbezeichnung

PZ2 Plungerzylinder 315 bar

Dimensionen [mm]

Kolben-Ø / Hub
 Kolbenstange massverchromt 25 mic

Kolbenstangenende

- 0** Flachzapfen DS / ES
- 1** Gewinde männlich AS / FF
- 2** Gewinde männlich AS
- 3** Gewinde weiblich CS
- 4** Schwenkauge
- 5** Schwenkauge mit Büchse

Anschluss

K kurz **L** lang

Projekt-Nummer

Offerte / Auftrag

Dichtungen, Optionen

- N** NBR Kompaktdichtung / Nutring bis 0.5m/s, -20 bis +70°C
- P** PTFE / NBR Glydring / Stepseal bis 5m/s, -20 bis +70°C
- V** Viton / PTFE Glydring / Stepseal bis 5m/s, -20 bis +150°C

Position der Anschlüsse

1/1 kopfseitig / bodenseitig (1 - 4)

Befestigungsart

A B C D E F

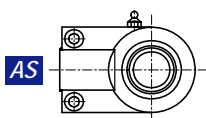
Masstabelle

A	B	C	D	Dc	E	F	G	GN	H min ca	I (G..)	(AS / FF)			(BS)			(CS)			L	No	R	S	T	U	X
											KM1 (M..)	MM1	d	KM2 (M..)	MM2	d	KF (M..)	MF	d							
25	55	15	85	65	105	20	11	4	35	3/8"	16x1.5	22	20	16x1.5	16	20	—	—	—	15	70	70	20	110	20	100
30	60	15	95	70	115	20	11	4	35	3/8"	16x1.5	22	20	16x1.5	16	20	20x1.5	45	20	15	70	80	25	130	25	105
35	65	17	95	70	115	20	11	4	35	3/8"	16x1.5	22	20	16x1.5	16	20	20x1.5	45	20	15	80	85	25	135	30	110
40	70	17	110	85	130	20	11	6	35	3/8"	16x1.5	22	20	16x1.5	16	20	20x1.5	45	20	15	80	90	25	140	30	110
45	75	17	110	100	130	25	11	6	35	3/8"	20x1.5	28	25	16x1.5	16	25	24x2	55	25	15	90	100	30	160	35	110
50	80	17	125	110	150	25	13	6	35	3/8"	27x2	36	32	22x1.5	22	30	30x2	67	30	15	90	105	30	165	35	120
60	95	17	140	110	165	28	17	6	35	1/2"	27x2	36	32	22x1.5	22	30	30x2	67	30	20	110	120	40	200	50	140
70	110	17	155	125	190	32	17	6	60	1/2"	33x2	45	40	35x1.5	35	40	39x3	88	40	20	120	145	40	225	50	160
80	120	19	165	135	200	32	17	6	80	1/2"	33x2	45	40	35x1.5	35	40	39x3	88	40	20	140	155	40	235	63	180
90	130	19	185	145	225	36	21	6	90	1/2"	42x2	56	50	45x1.5	45	50	45x3	106	50	25	150	170	50	270	63	200
100	145	19	200	160	240	36	21	6	100	1/2"	42x2	56	50	45x1.5	45	50	45x3	106	50	25	160	185	60	305	70	210
120	180	19	225	185	265	40	21	8	110	3/4"	48x2	63	63	58x1.5	58	60	52x3	117	60	25	190	235	60	355	80	250
140	200	25	250	205	300	45	25	8	115	3/4"	56x2	75	70	65x1.5	65	70	56x4	127	70	25	210	260	70	400	90	280
160	229	25	285	240	345	45	31	8	115	3/4"	64x3	85	80	80x2	80	80	64x4	142	80	35	240	295	80	455	100	300
180	267	25	315	260	375	56	31	8	120	3/4"	80x3	95	100	110x2	110	100	—	—	—	35	270	345	90	525	110	320
200	298	25	335	275	395	56	31	8	120	3/4"	80x3	95	100	110x2	110	100	—	—	—	35	290	385	100	585	120	340

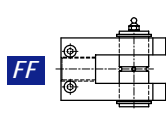
Masstabelle Gelenk-/Schwenklager

d	12	16	20	25	30	32	35	40	45	50	60	63	70	80	90	100
L1	12	15	25	28	33	35	42	50	55	62	70	66	82	90	113	125
N	10	14	20	25	—	32	—	40	—	50	—	63	70	80	90	100
N1	—	—	16	20	22	—	25	28	32	35	44	—	49	55	60	70
O	8	11	19	23	28	27	30	35	40	40	50	52	55	60	65	70
Q	35	35	38	45	51	65	61	69	77	88	100	107	115	141	150	170
Q1	34	46	50	55	65	70	83	100	110	123	140	132	164	180	226	250
Qo	24	32	40	50	60	65	70	80	90	100	120	120	140	160	180	200

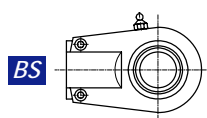
Befestigungselemente stangenseitig siehe Datenblätter 151.01/02/03



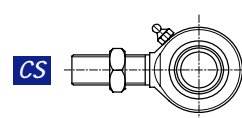
Gelenklager vorstehend
analog Befestigungsart **C1**



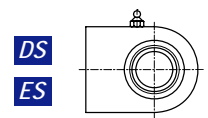
Gabel



Gelenklager rückstehend
analog Befestigungsart **C2**



Gelenklager vorstehend



Gelenklager vorstehend
/ rückstehend,
anschweisbar